



AIUTACI AD AIUTARTI

www.carabinieri.it

112

Con il contributo di:



www.assowilliam.it



BANCA DI PIACENZA
LA NOSTRA BANCA

www.bancadipiacenza.it

Disegno di Gianni Fregieri

COMANDO PROVINCIALE



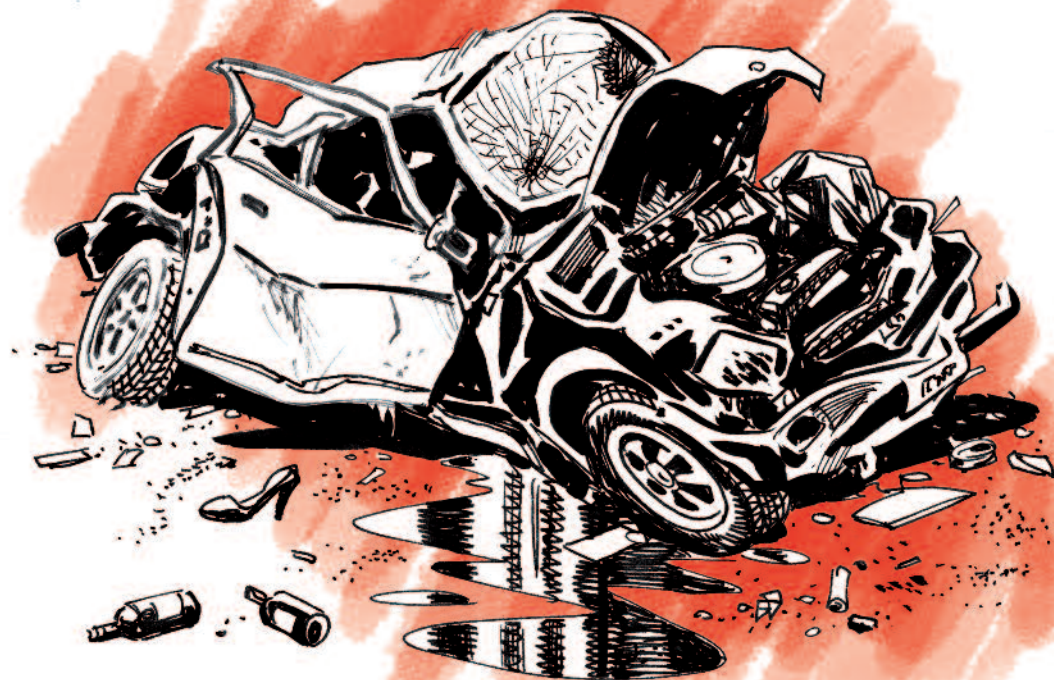
CARABINIERI PIACENZA

La vita è un bene prezioso...

Se hai bevuto non guidare!

Non correre rischi

e non farli correre agli altri



Queste informazioni sono fondamentali e devono essere tenute in considerazione prima di mettersi alla guida.

Art. 186 del Codice della Strada, **guida in stato di ebbrezza**: colui che conduce un veicolo (anche senza motore, come le bici) quando l'alcool assimilato supera la concentrazione percentuale di 0,5 grammi per litro di sangue.

E' IMPORTANTE SAPERE CHE:

- chi guida sotto l'influenza dell'alcool, ha molte più probabilità di provocare e/o restare coinvolto in un incidente stradale rispetto ad un soggetto sobrio;
- contrariamente al pensiero comune, la quantità di alcool (2-10%) che viene eliminata attraverso l'urina, il sudore ed il respiro è minima. L'alcool viene assorbito per il 20% dallo stomaco e per l'80% dal primo tratto dell'intestino e, successivamente, viene metabolizzato dal fegato;
- una unità alcolica (12 grammi di alcool puro) viene metabolizzata tra 1 e 2 ore a seconda delle caratteristiche fisiche, l'età, il sesso di ciascuna persona;
- l'alcolemia è la concentrazione di alcool nel sangue e misura i grammi di alcool presenti per litro di sangue. Il valore dell'alcolemia varia a seconda della quantità di alcool ingerita ed è soggettivo in quanto legato alle caratteristiche di ogni persona (peso, sesso, età, salute), la modalità di ingestione (a digiuno o durante i pasti), il tempo trascorso dall'assunzione, il tipo di bevanda e la relativa gradazione alcolica;
- dopo aver bevuto dell'alcool, l'alcolemia cresce sino a raggiungere il punto massimo dopo circa mezz'ora, se il consumo è avvenuto a digiuno, o dopo circa un'ora se la bevanda è assunta durante o dopo un pasto; le dosi di alcool assunte a distanza di tempo si sommano, in quanto l'assorbimento non è immediato.

EFFETTI DELL'ASSUNZIONE DELL'ALCOOL

Fino a 0,5 grammi di alcool per litro nel sangue

- Riduzione delle capacità di vigilanza, attenzione e controllo
- Riduzione del coordinamento motorio e dei riflessi
- Riduzione della visione laterale

Sensazioni: riduzione di inibizioni, di controllo e della percezione del rischio

Sanzioni: limite legale del tasso alcolemico per la guida (esclusi neopatentati e guidatori professionali)

Superiore a 0,5 ma non superiore a 0,8 grammi di alcool per litro nel sangue

- Riduzione della capacità di giudizio, di individuazione di oggetti in movimento e della visione laterale
- Riflessi alterati
- Alterazione delle capacità di reazione agli stimoli sonori e luminosi

Sensazioni: cambiamenti di umore, nausea, sonnolenza, stato di eccitazione emotiva

Sanzioni: Sanzione amministrativa da € 500 a € 2.000, aumentata da 1/3 a 1/2 tra le ore 22 e le 07; sospensione della patente di guida da tre a sei mesi. Le sanzioni sono raddoppiate in caso di incidente. **Decurtazione di 10 punti della patente**

Superiore a 0,8 ma non superiore a 1,5 grammi di alcool per litro nel sangue

- Compromissione della capacità di giudizio e autocontrollo
- Comportamenti socialmente inadeguati
- Linguaggio mal articolato
- Alterazione dell'equilibrio
- Compromissione della visione

Sensazioni: alterazione dell'umore, rabbia, tristezza, confusione mentale, disorientamento

Sanzioni: Ammenda da € 800 a € 3.200 aumentata da 1/3 a 1/2 tra le ore 22 e le 07 Arresto fino a sei mesi. Sospensione della patente di guida da sei mesi ad un anno. Le sanzioni sono raddoppiate in caso di incidente. **Decurtazione di 10 punti della patente**

Superiore a 1,5 grammi di alcool per litro nel sangue

- Compromissione grave dello stato psicofisico
- Difficoltà marcata a stare in piedi o camminare
- Ipotermia
- Comportamenti aggressivi e violenti
- Stato di inerzia generale

Sensazioni: stordimento, aggressività, stato depressivo, apatia

Sanzioni: Sanzione amministrativa da € 1.500 a € 6.000 Arresto da sei mesi ad un anno. Sospensione della patente di guida da uno a due anni. Se il veicolo appartiene a persona estranea al reato, la durata della sospensione della patente di guida è raddoppiata. Revoca della patente in caso di recidiva nel biennio e sempre in caso di incidente. Confisca del veicolo con il quale è stato commesso il reato, salvo che il veicolo stesso appartenga a persona estranea al reato. **Decurtazione di 10 punti della patente**

In caso di rifiuto dell'accertamento il conducente è punito con un'ammenda da € 1.500 a € 6.000, l'arresto da sei mesi ad un anno. La condanna per il reato comporta la sanzione amministrativa accessoria della sospensione della patente di guida per un periodo da sei mesi a due anni e la confisca del veicolo, salvo che esso appartenga a persona estranea alla violazione. Se il conducente in stato di ebbrezza **provoca un incidente stradale**, le pene sono raddoppiate ed è disposto il fermo amministrativo del veicolo per centottanta giorni, salvo che il veicolo appartenga a persona estranea al reato.

NEOPATENTATI E CONDUCENTI PROFESSIONALI

Non possono guidare dopo aver assunto sostanze alcoliche, cioè devono avere un tasso alcolemico pari a 0,0 gr/l:

- I conducenti di età inferiore ad anni 21 e i neopatentati (per i primi tre anni dal conseguimento della patente di guida di cat. B)
- I conducenti professionali, nell'ambito della loro attività (autisti di autobus, taxi, NCC, auto-articolati, autosnodati, autocarri con massa complessiva a pieno carico superiore a 3,5 t e complessi di veicoli con massa complessiva totale superiore a 3,5 t).

Per queste categorie, in caso di accertamento di un valore corrispondente ad un tasso alcolemico non superiore a 0,5 è prevista una sanzione da € 155 a 624 e la decurtazione di 5 punti sulla patente, mentre nei casi più gravi è previsto l'arresto fino a 18 mesi, la sospensione della patente fino a 36 mesi o addirittura la revoca (che per i conducenti professionali comporta il licenziamento per giusta causa)

L'alcool allunga i tempi di reazione

Chi guida deve essere in grado di non mettere a rischio la sua vita e quella degli altri

Se non ti senti sicuro, fai l'alcool test e aspetta prima di metterti alla guida