

SERVIZIO SANITARIO REGIONALE
EMILIA-ROMAGNA
Azienda Unità Sanitaria Locale di Piacenza

La situazione epidemiologica

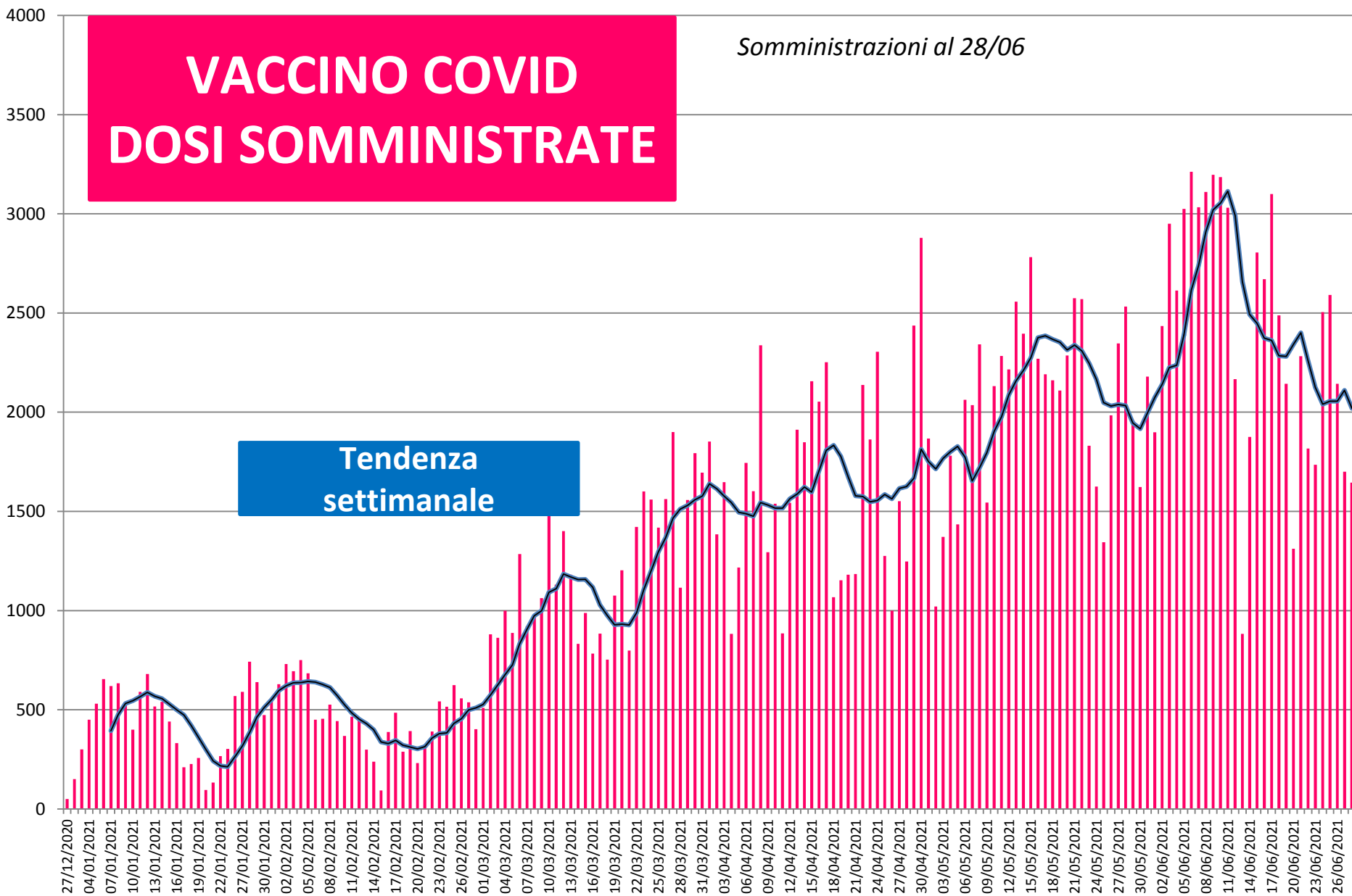
REPORT SETTIMANALE

aggiornato 27/06/2021

VACCINO COVID DOSI SOMMINISTRATE

Somministrazioni al 28/06

Tendenza
settimanale



COPERTURA VACCINALE ASSISTITI

CLASSE D'ETA'	ASSISTITI (Target)	%VACCINATI	%PRENOTATI	%COPERTURA
OVER 80	26.370	89%	0,2%	89,2%
70-79 ANNI	29.937	86,2%	0,7%	86,9%
60-69 ANNI	37.056	79,2%	1,4%	80,6%
50-59 ANNI	46.241	69,5%	3,2%	72,7%
40-49 ANNI	39.743	52,8%	9,2%	62%
30-39 ANNI	30.682	28,7%	21,6%	50,2%
20-29 ANNI	27.142	22,5%	27,1%	49,7%
12-19 ANNI	20.227	21,6%	11,3%	32,8%
TOTALE ASSISTITI VACCINABILI	257.398	58,7%	8,6%	67,3%
UNDER 12	25.584			
TOTALE ASSISTITI	282.982	53,4%	7,8%	61,2%

Popolazione assistita da Azienda USL Piacenza al 28/06/2021

RAPPORTO DOSI/POPOLAZIONE

DOSI SOMMINISTRATE	246.293
POPOLAZIONE PROVINCIALE	284.075
% DOSI/POPOLAZIONE	86,7%

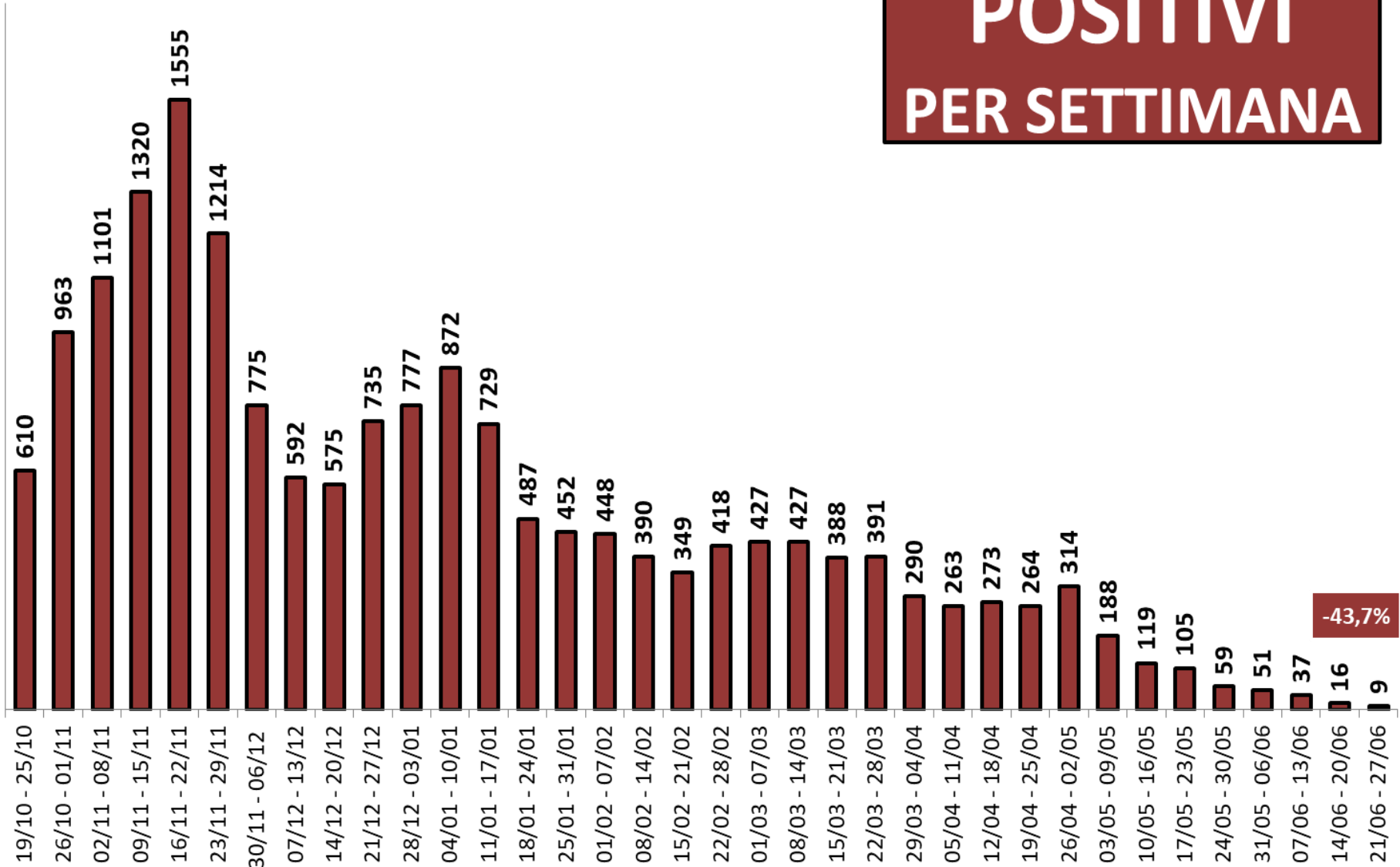
Fonte: Geodemo ISTAT - popolazione residente anno 2021 - Stima

COPERTURA POPOLAZIONE ASSISTITA

ASSISTITI CON ALMENO UNA DOSE	151.026
TOTALE ASSISTITI al 28/06/2021	282.982
% VACCINATI su ASSISTITI	53,4%
% VACCINATI su ASSISTITI Over 12 anni	58,7%

Popolazione assistita da Azienda USL Piacenza al 28/06/2021

POSITIVI PER SETTIMANA



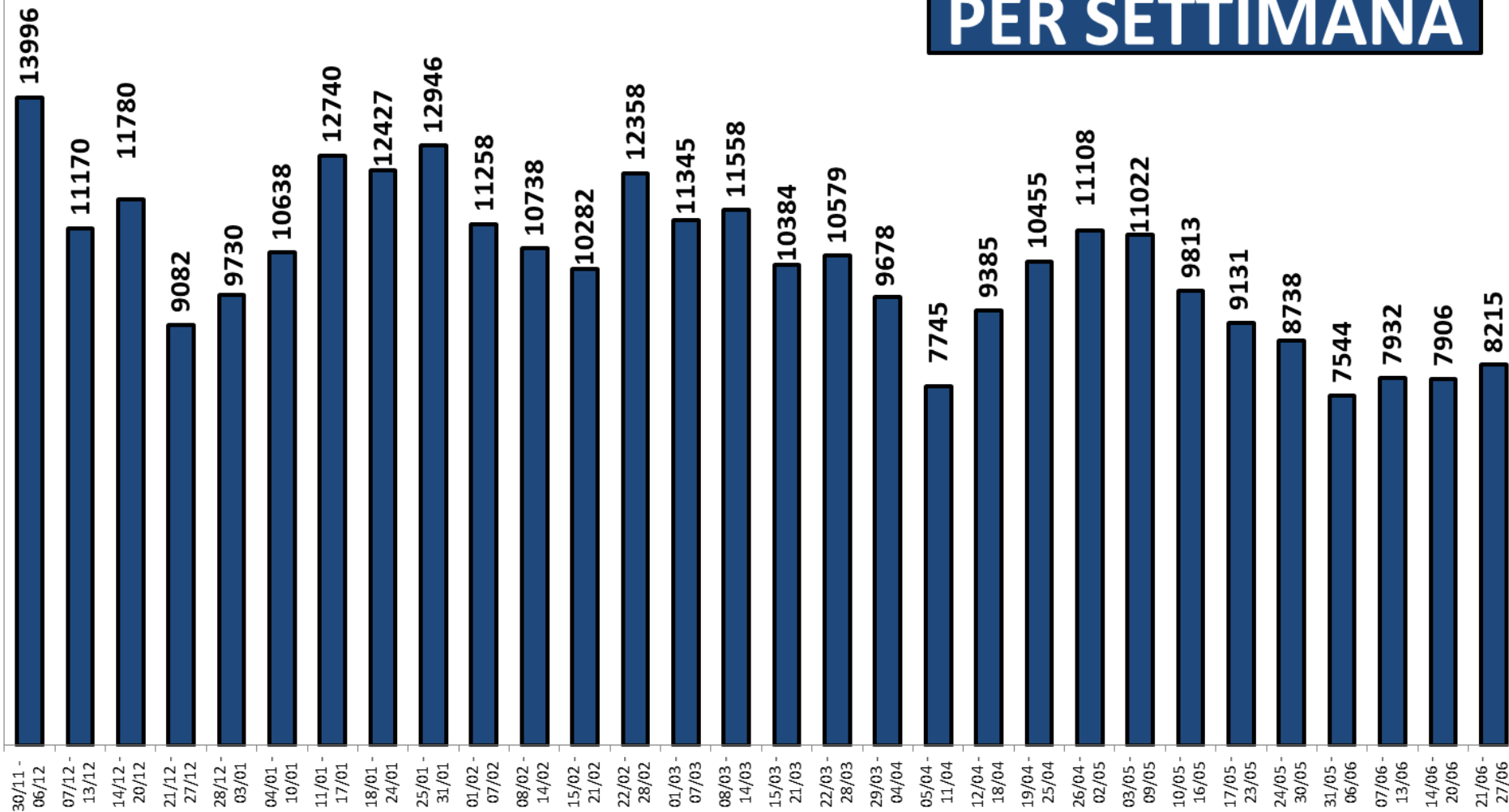
-43,7%

POSITIVI ULTIMA SETTIMANA

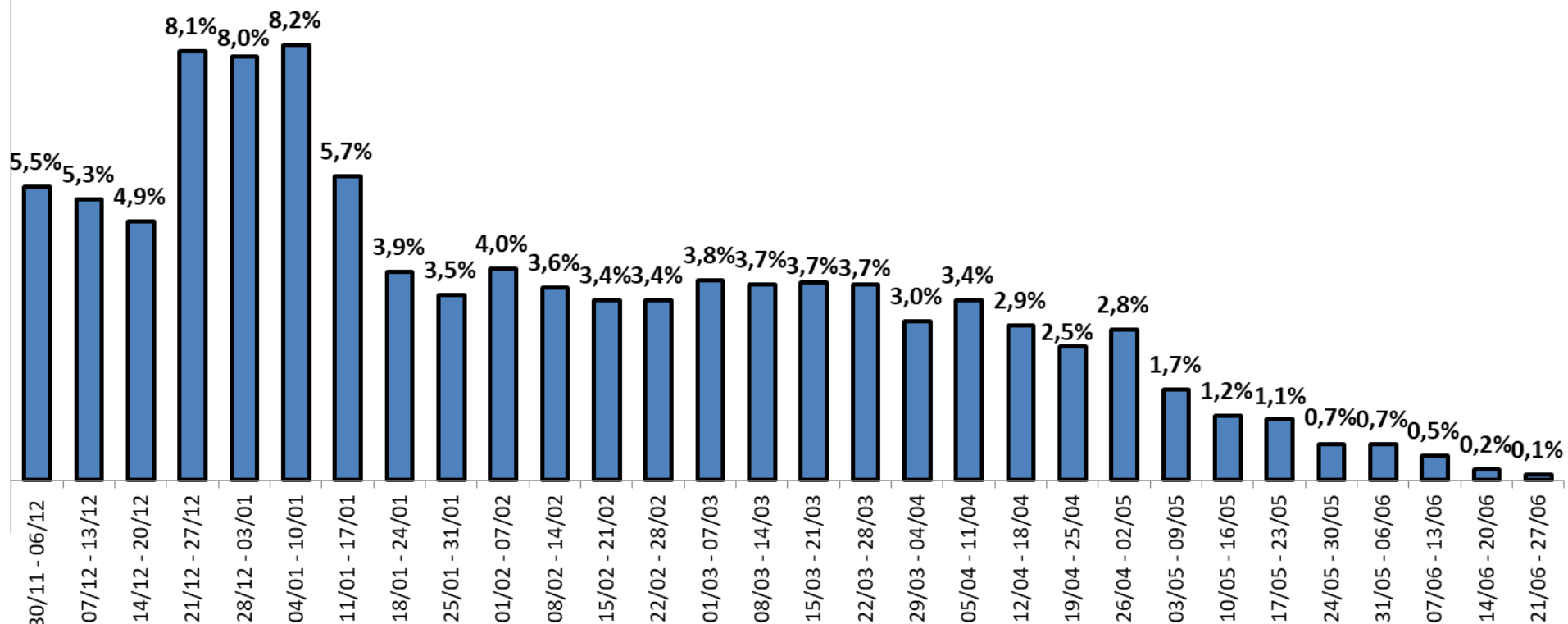
	VARIAZIONE %	NUOVI POSITIVI x 100.000 ab*
PIACENZA	- 43,7%	3
EMILIA ROMAGNA	- 26%	10
LOMBARDIA	- 65,5%	4
ITALIA	- 37,2%	9

* Fonte: Geodemo ISTAT - popolazione residente anno 2021 - Stima

TAMPONI PER SETTIMANA

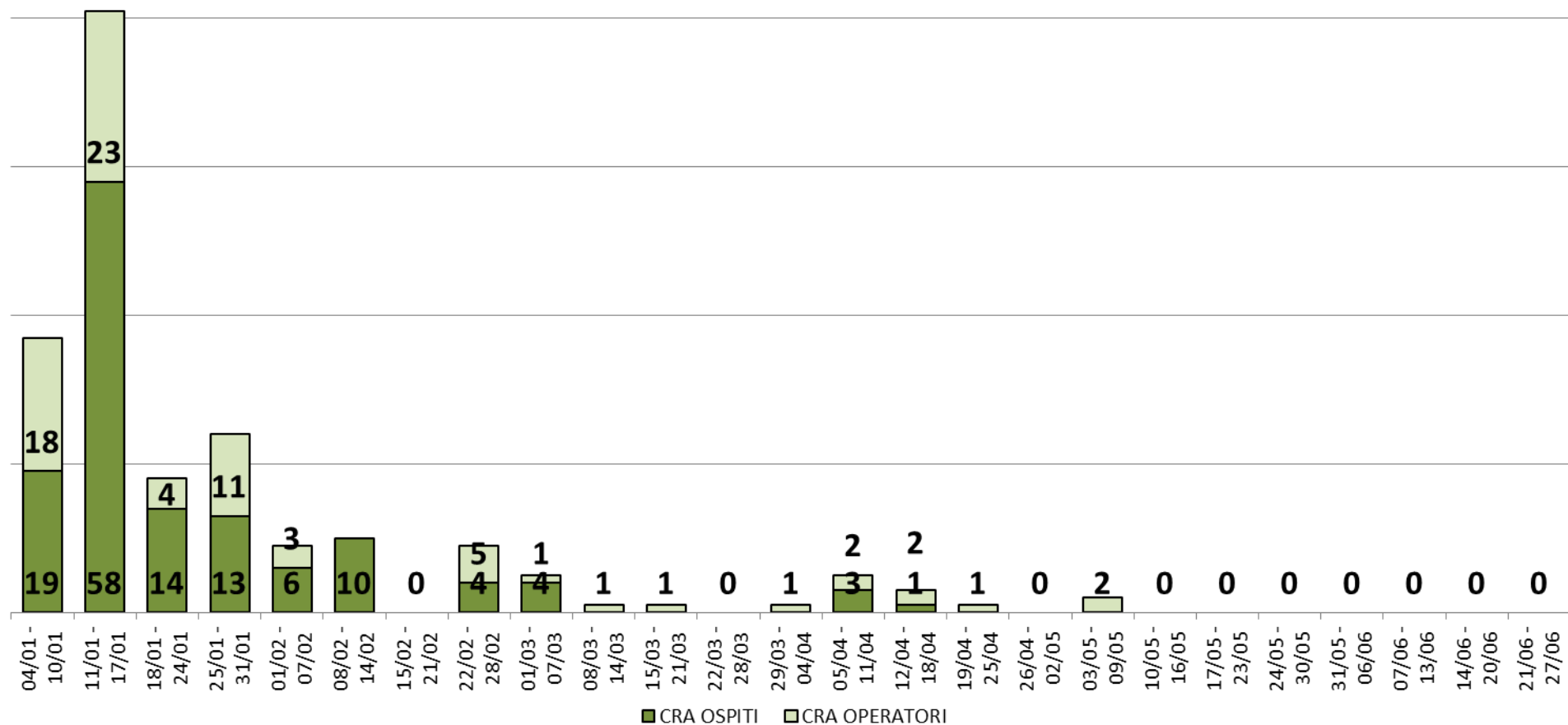


% NUOVI POSITIVI RISPETTO AI TAMPONI PER SETTIMANA



REPORT SETTIMANALE: aggiornato al 27/06/2021

NUOVE DIAGNOSI CRA



FASCE D'ETÀ - NUOVI POSITIVI x 100.000 ab*

Anni	14/06 – 20/06	21/06 – 27/06
0-17	7	9
18-40	15	4
41-64	2	2
65-79	2	0
>=80	0	0
Totale	6	3

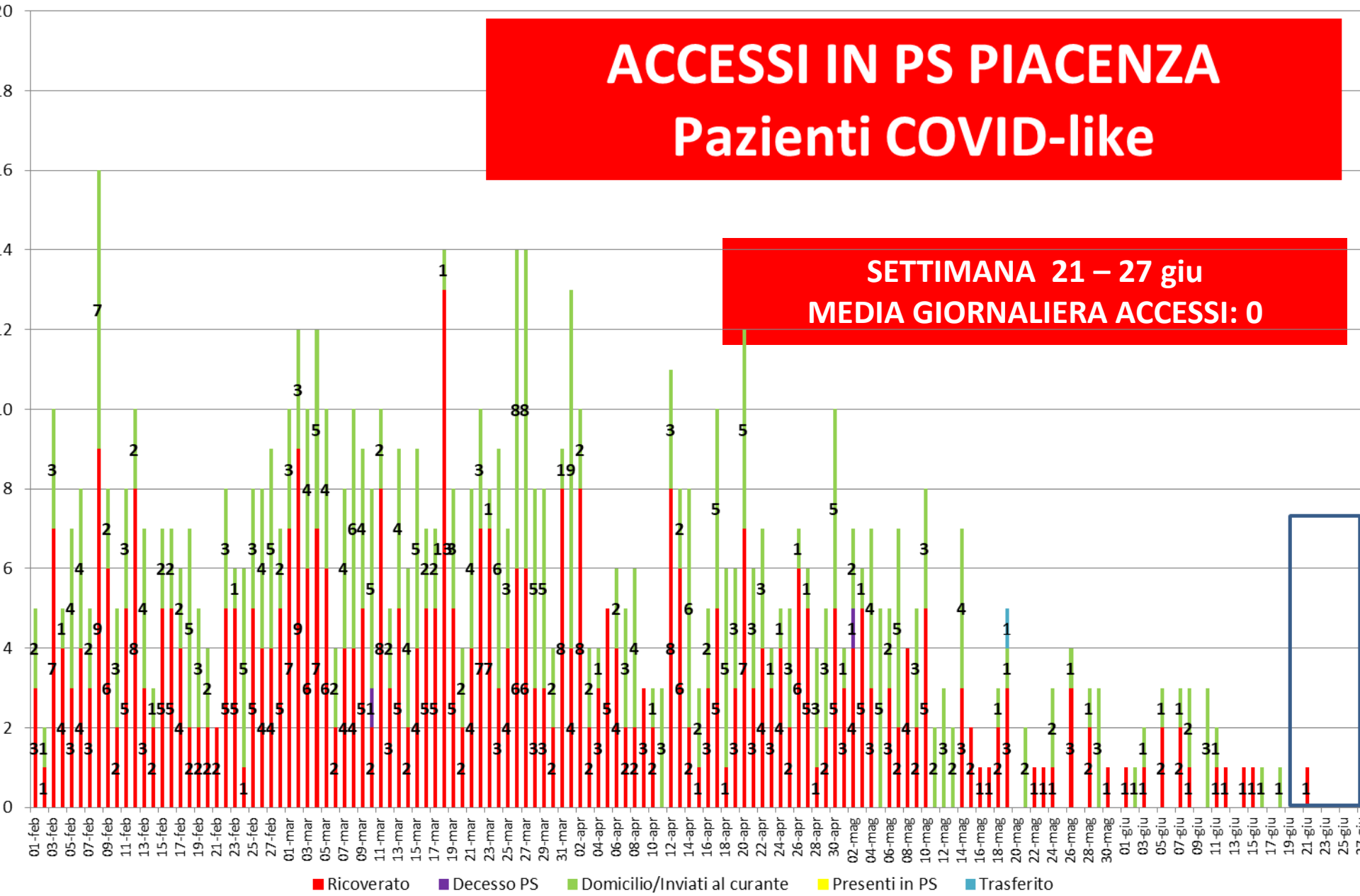
* Fonte: Geodemo ISTAT - popolazione residente anno 2021 - stima

QUARANTENE E ISOLAMENTI

	20/06	27/06
Persone in quarantena (contatti stretti e rientri aree a rischio)	219	289
Persone in isolamento (COVID-positivi)	57	28
Totale	276	317

ACCESSI IN PS PIACENZA Pazienti COVID-like

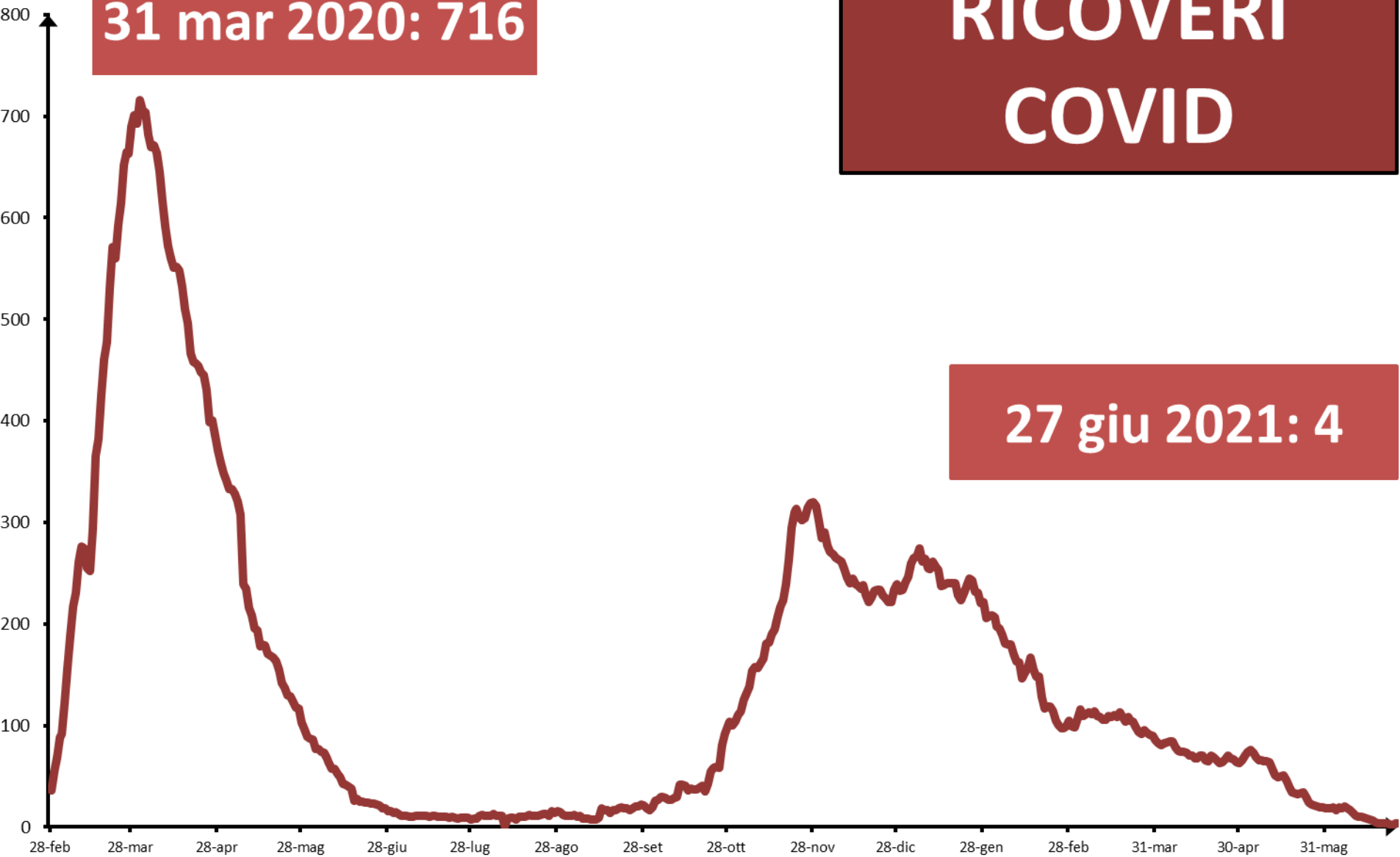
SETTIMANA 21 – 27 giu
MEDIA GIORNALIERA ACCESSI: 0



RICOVERI COVID

31 mar 2020: 716

27 giu 2021: 4



6 apr 2020: 156

**TERAPIA
INTENSIVA**

27 giu 2021: 0



DECESSI COVID PER SETTIMANA DI DECESSO

