

SERVIZIO SANITARIO REGIONALE  
EMILIA-ROMAGNA  
Azienda Unità Sanitaria Locale di Piacenza

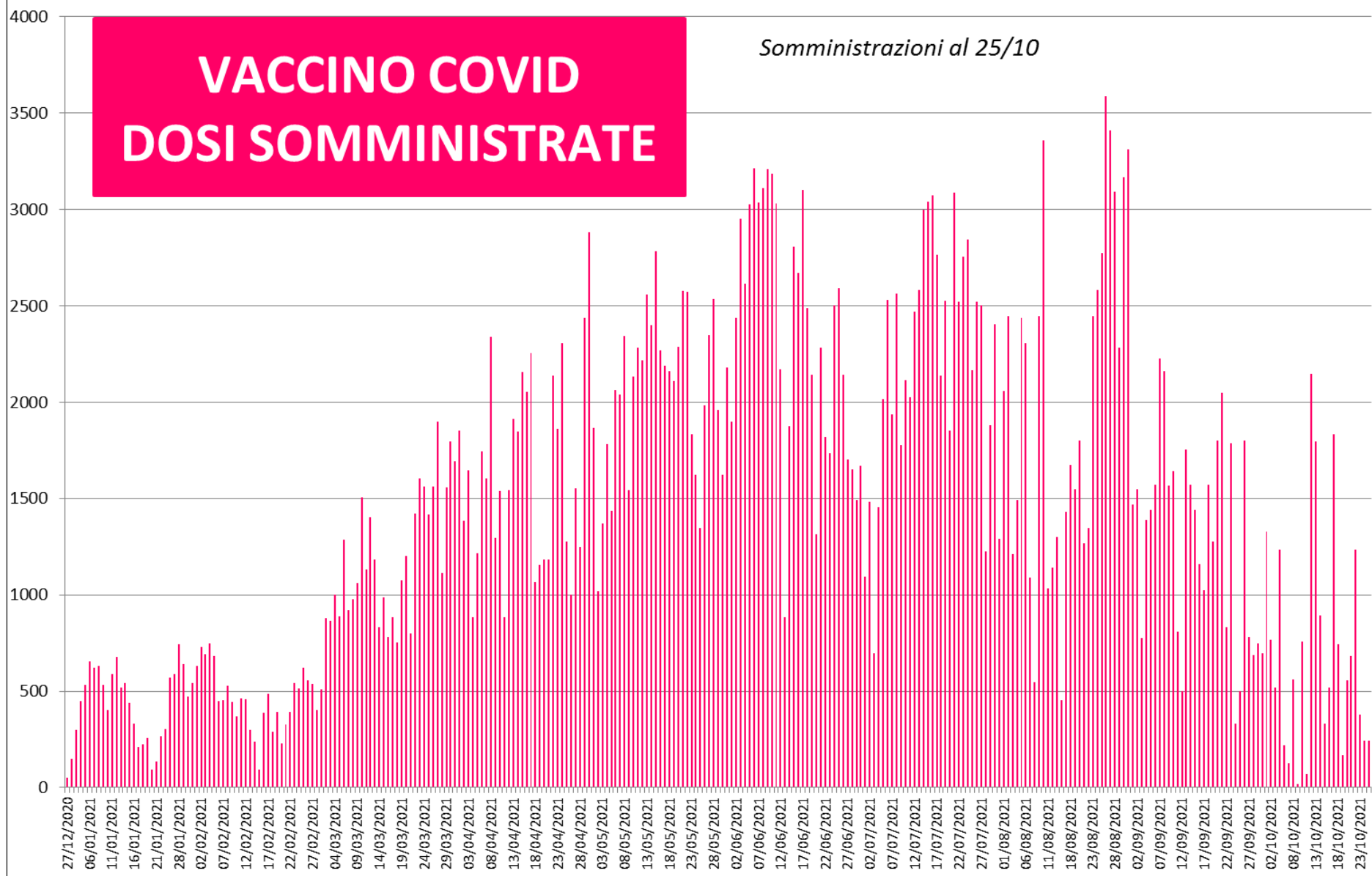
# La situazione epidemiologica

REPORT SETTIMANALE

18 – 24 Ottobre 2021

# VACCINO COVID DOSI SOMMINISTRATE

*Somministrazioni al 25/10*



## COPERTURA POPOLAZIONE ASSISTITA

<b>ASSISTITI CON ALMENO UNA DOSE</b>	<b>219.129</b>
<b>POPOLAZIONE VACCINABILE al 01/10/2021</b>	<b>257.943</b>
<b>% VACCINATI su POPOLAZIONE VACCINABILE</b>	<b>85,0%</b>
<b>% VACCINATI su POPOLAZIONE GENERALE</b>	<b>77,1%</b>

*Popolazione assistita da Azienda USL Piacenza al 01/10/2021: 284.212*

# COPERTURA VACCINALE ASSISTITI

CLASSE D'ETA'	ASSISTITI (Target)	%VACCINATI	%PRENOTATI	%COPERTURA
OVER 80	25.836	91,6%	0,01%	91,6%
70-79 ANNI	29.832	91,0%	0,04%	91,0%
60-69 ANNI	37.021	87,8%	0,05%	87,9%
50-59 ANNI	46.402	86,0%	0,1%	86,1%
40-49 ANNI	39.980	83,6%	0,1%	83,8%
30-39 ANNI	30.967	80,5%	0,2%	80,7%
20-29 ANNI	27.572	82,6%	0,2%	82,7%
12-19 ANNI	20.333	72,6%	0,3%	73,0%
<b>TOTALE ASSISTITI VACCINABILI</b>	<b>257.943</b>	<b>85,0%</b>	<b>0,1%</b>	<b>85,1%</b>
UNDER 12	26.269			
<b>TOTALE ASSISTITI</b>	<b>284.212</b>	<b>77,1%</b>	<b>0,1%</b>	<b>77,2%</b>

Popolazione assistita da Azienda USL Piacenza al 01/10/2021  
I valori sono approssimati alla prima cifra decimale

# COPERTURA VACCINALE ASSISTITI

CLASSE D'ETA'	ASSISTITI (Target)	%VACCINATI	%VACCINATI parziali	%VACCINATI completi
OVER 80	25.836	91,6%	0,8%	90,7%
70-79 ANNI	29.832	91,0%	0,9%	90,1%
60-69 ANNI	37.021	87,8%	1,5%	86,3%
50-59 ANNI	46.402	86,0%	2,5%	83,5%
40-49 ANNI	39.980	83,6%	3,8%	79,9%
30-39 ANNI	30.967	80,5%	5,3%	75,2%
20-29 ANNI	27.572	82,6%	5,0%	77,6%
12-19 ANNI	20.333	72,6%	3,1%	69,5%
<b>TOTALE ASSISTITI VACCINABILI</b>	<b>257.943</b>	<b>85,0%</b>	<b>2,9%</b>	<b>82,1%</b>
UNDER 12	26.269			
<b>TOTALE ASSISTITI</b>	<b>284.212</b>	<b>77,1%</b>	<b>2,6%</b>	<b>74,5%</b>

*Il conteggio dei cicli completi comprende l'eventuale infezione progressa o successiva alla prima dose*

*Popolazione assistita da Azienda USL Piacenza al 01/10/2021*

*I valori sono approssimati alla prima cifra decimale*

# TERZA DOSE ASSISTITI

CLASSE D'ETA'	ASSISTITI (Target)	VACCINATI Terza dose	PRENOTATI Terza dose	%VACCINATI Terza dose
OVER 80	25.836	2.354	1.129	9,1%
70-79 ANNI	29.832	282	57	0,9%
60-69 ANNI	37.021	246	73	0,7%
50-59 ANNI	46.402	202	8	0,4%
40-49 ANNI	39.980	112	7	0,3%
30-39 ANNI	30.967	33	1	0,1%
20-29 ANNI	27.572	18	0	0,1%
12-19 ANNI	20.333	3	0	0,0%
<b>TOTALE ASSISTITI VACCINABILI</b>	<b>257.943</b>	<b>3.250</b>	<b>1.275</b>	<b>1,3%</b>
UNDER 12	26.269			
<b>TOTALE ASSISTITI</b>	<b>284.212</b>	<b>3.250</b>	<b>1.275</b>	<b>1,1%</b>

*Al momento, terza dose somministrabile solo a persone immunocompromesse, over 80 e operatori sanitari, socio-sanitari, socio-assistenziali*

*Popolazione assistita da Azienda USL Piacenza al 01/10/2021  
I valori sono approssimati alla prima cifra decimale*

## RAPPORTO DOSI/POPOLAZIONE

<b>DOSI SOMMINISTRATE</b>	<b>437.158</b>
<b>POPOLAZIONE PROVINCIALE</b>	<b>284.075</b>
<b>% DOSI/POPOLAZIONE</b>	<b>153,9%</b>

*Fonte: Geodemo ISTAT - popolazione residente anno 2021 - Stima*

# OPPORTUNITA' VACCINALI – 1° DOSE

**Vaccinazioni in libero accesso:** per effettuare la prima dose vaccinale senza prenotazione.

Sono riservati giorni/fasce orarie ad hoc, disponibili e aggiornati in tempo reale su:

[https://www.covidpiacenza.it/prime-date-disponibili-per-prenotare-la-vaccinazione/#Sedute\\_vaccinali\\_con\\_libero\\_accesso](https://www.covidpiacenza.it/prime-date-disponibili-per-prenotare-la-vaccinazione/#Sedute_vaccinali_con_libero_accesso)

**Vaccinazioni in farmacia:** per persone maggiorenni senza alcun minimo fattore di rischio, prenotandosi in una delle farmacie provinciali aderenti e già abilitate:

<https://salute.regione.emilia-romagna.it/vaccinazioni-anti-covid-in-farmacia/farmacie-aderenti>



## TERZA DOSE – Over 80

Chi è nato **nel 1941 e anni precedenti** e ha ricevuto la somministrazione della seconda dose (oppure dose unica con farmaco Janssen) **prima del 26 Aprile 2021**, può ricevere la dose aggiuntiva.

### Modalità:

- Contattando il proprio MMG
- Prenotando la somministrazione tramite CupTel, Cupweb, sportelli aziendali e Comuni
- Libero accesso: riservati giorni/fasce orarie ad hoc, disponibili e aggiornati in tempo reale sul sito [https://www.covidpiacenza.it/prime-date-disponibili-per-prenotare-la-vaccinazione/#Sedute\\_vaccinali\\_con\\_libero\\_accesso](https://www.covidpiacenza.it/prime-date-disponibili-per-prenotare-la-vaccinazione/#Sedute_vaccinali_con_libero_accesso)

## TERZA DOSE - Operatori

Da lunedì 25 ottobre gli **operatori sanitari, socio-sanitari e socio-assistenziali di almeno 60 d'età**, residenti a Piacenza e ancora in attività possono richiedere la 3° dose (*booster*) di vaccino anti Covid-19, se trascorsi 6 mesi dal completamento del ciclo vaccinale primario.

# TERZA DOSE - Operatori

## Modalità:

- Prenotando la somministrazione tramite CupTel, sportelli aziendali e Comuni
- Libero accesso: riservati giorni/fasce orarie ad hoc, disponibili e aggiornati in tempo reale sul sito [https://www.covidpiacenza.it/prime-date-disponibili-per-prenotare-la-vaccinazione/#Sedute\\_vaccinali\\_con\\_libero\\_accesso](https://www.covidpiacenza.it/prime-date-disponibili-per-prenotare-la-vaccinazione/#Sedute_vaccinali_con_libero_accesso)

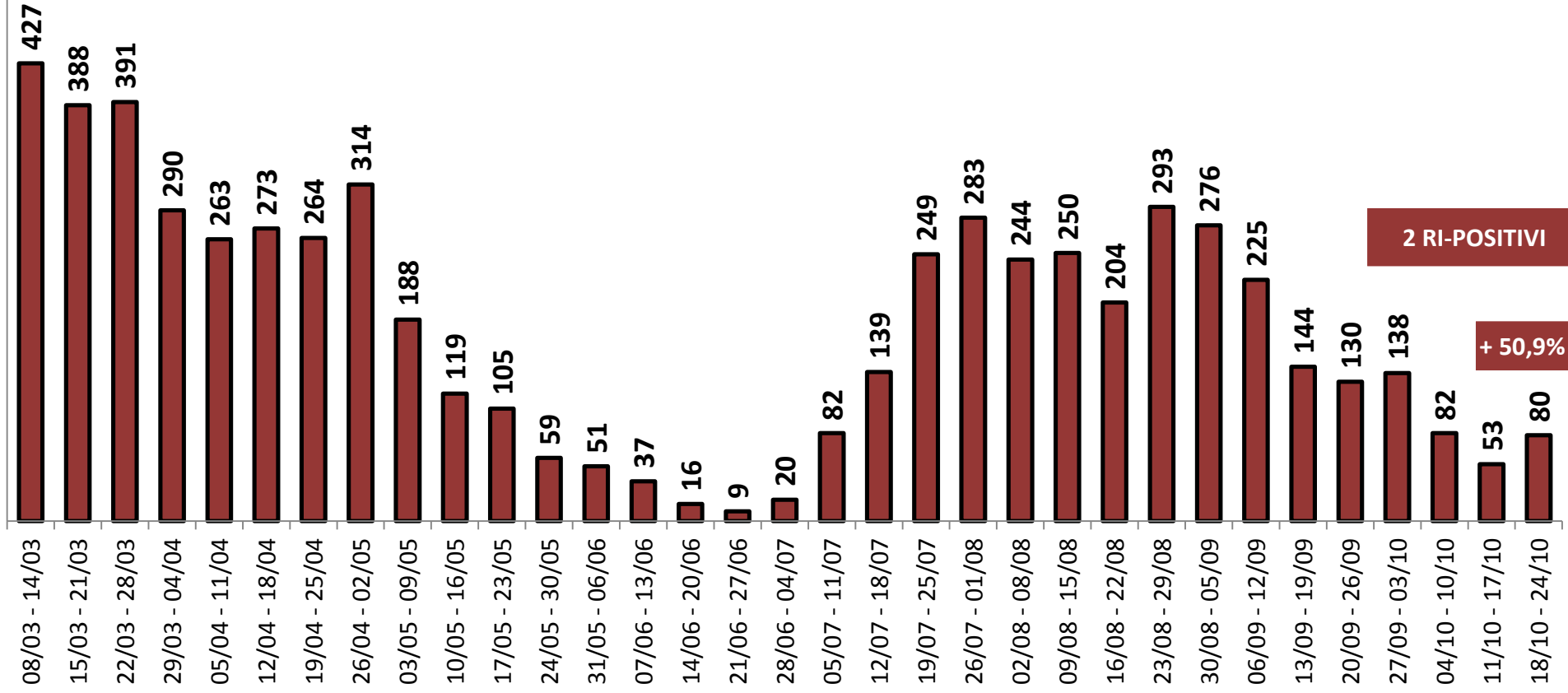
Per i **dipendenti dell'Azienda USL di Piacenza** è stato attivato un ambulatorio interno dedicato a cura del Servizio Prevenzione e Protezione

## OPEN DAY – Prima e terza dose

**venerdì 29 ottobre dalle ore 14.00 alle 17.00  
nella sede vaccinale di Piacenza (ex Arsenale)**

Seduta vaccinale completamente in libero accesso per la somministrazione della prima dose oppure della terza dose per le categorie abilitate (over 80 e operatori sanitari, socio-sanitari e socio-assistenziali di almeno 60 d'età trascorsi 6 mesi dal completamento del ciclo vaccinale)

# POSITIVI PER SETTIMANA



2 RI-POSITIVI

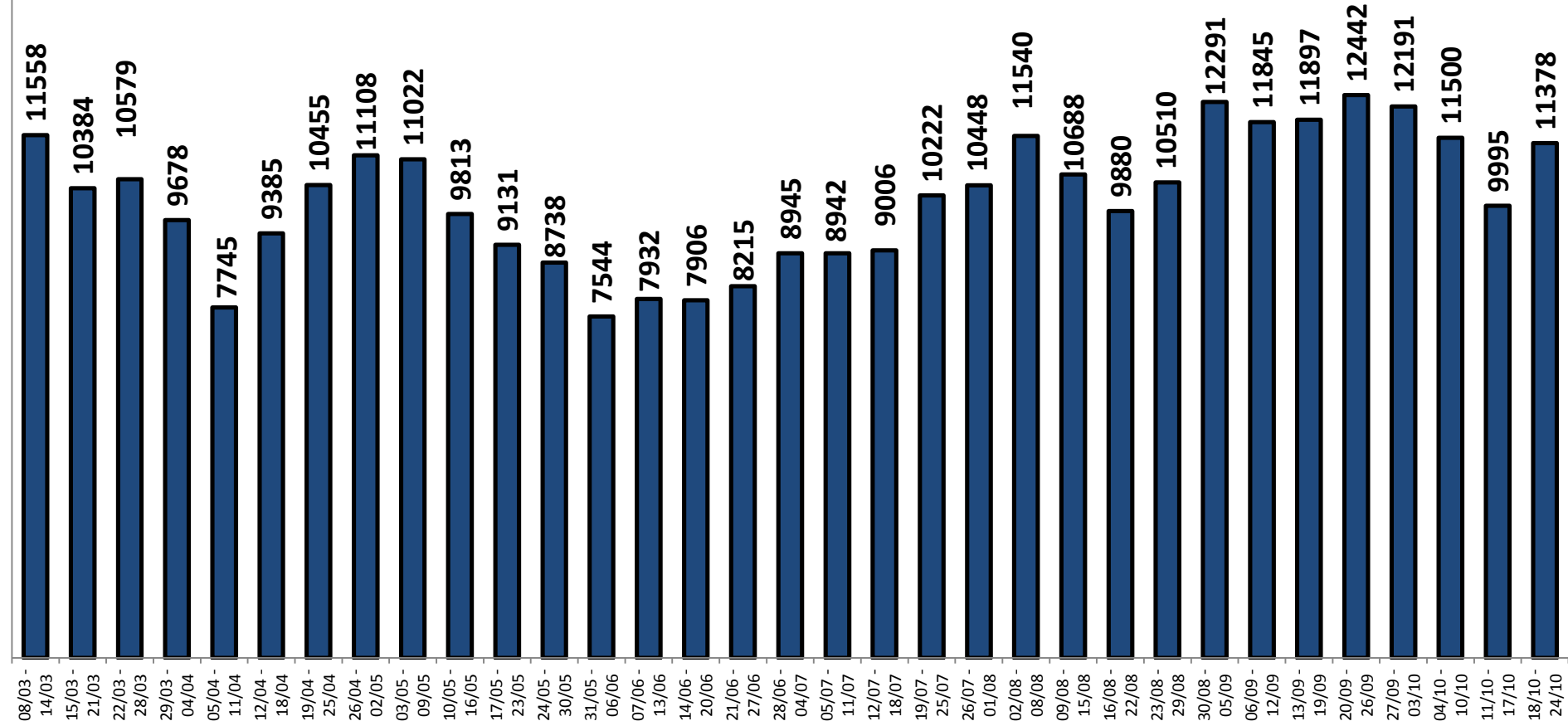
+ 50,9%

# POSITIVI ULTIMA SETTIMANA

	VARIAZIONE %	NUOVI POSITIVI x 100.000 ab*
<b>PIACENZA</b>	<b>+50,9%</b>	<b>28</b>
<b>EMILIA ROMAGNA</b>	<b>+4,2%</b>	<b>34</b>
<b>LOMBARDIA</b>	<b>+42,7%</b>	<b>28</b>
<b>ITALIA</b>	<b>+30,9%</b>	<b>39</b>

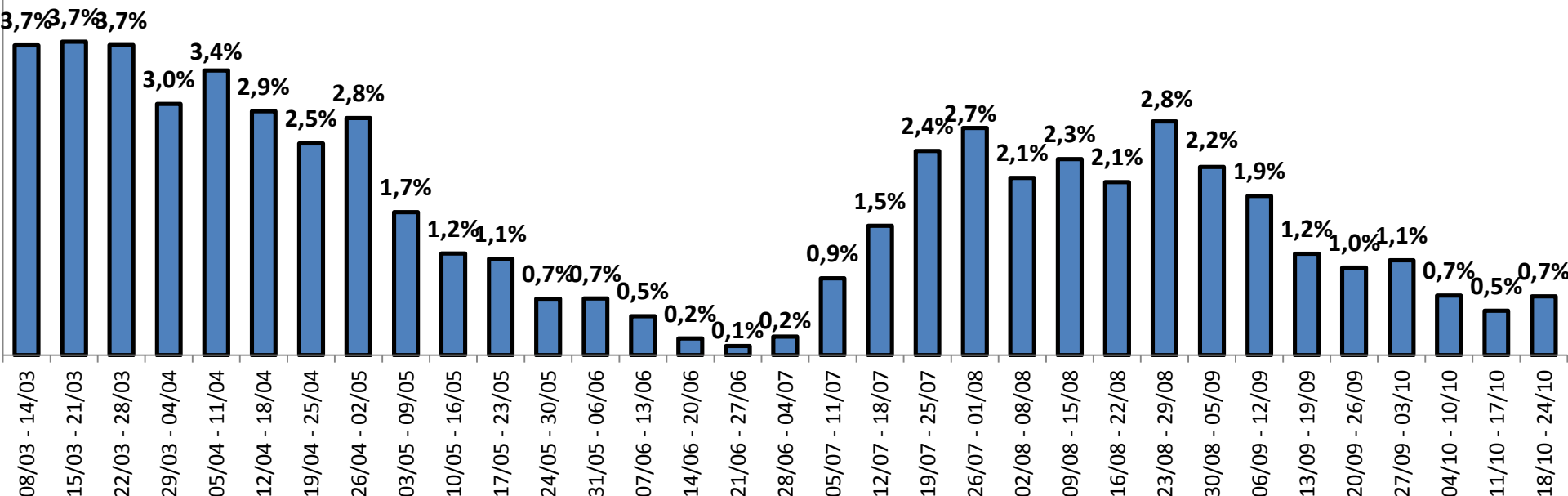
\* Fonte: Geodemo ISTAT - popolazione residente anno 2021 - Stima

# TAMPONI PER SETTIMANA



*Non sono rendicontabili i tamponi antigenici a carico del cittadino con tariffa 15 € ed esito negativo*

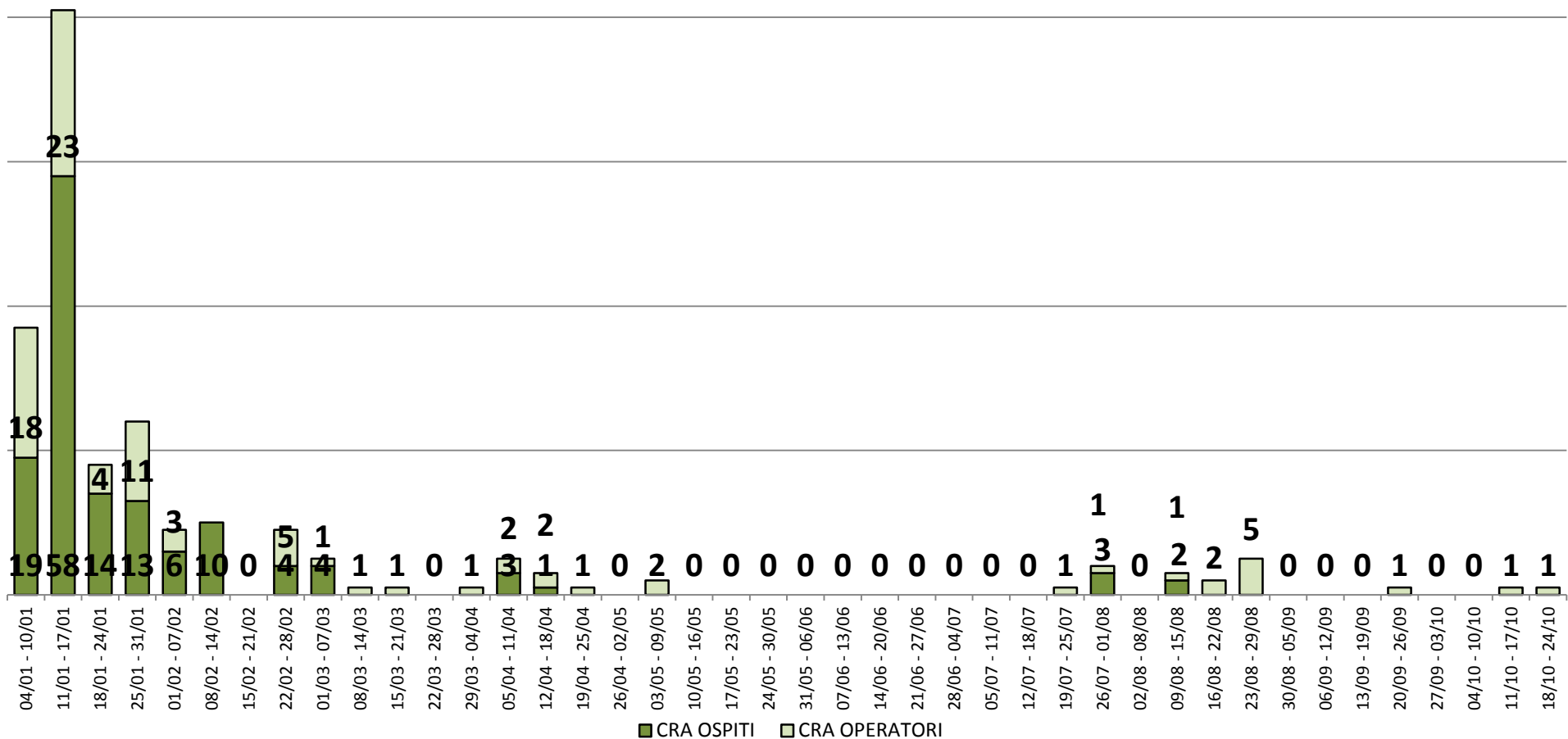
# % NUOVI POSITIVI RISPETTO AI TAMPONI PER SETTIMANA



*Non sono rendicontabili i tamponi antigenici a carico del cittadino con tariffa 15 € ed esito negativo*



# NUOVE DIAGNOSI CRA



## FASCE D'ETÀ - NUOVI POSITIVI x 100.000 ab\*

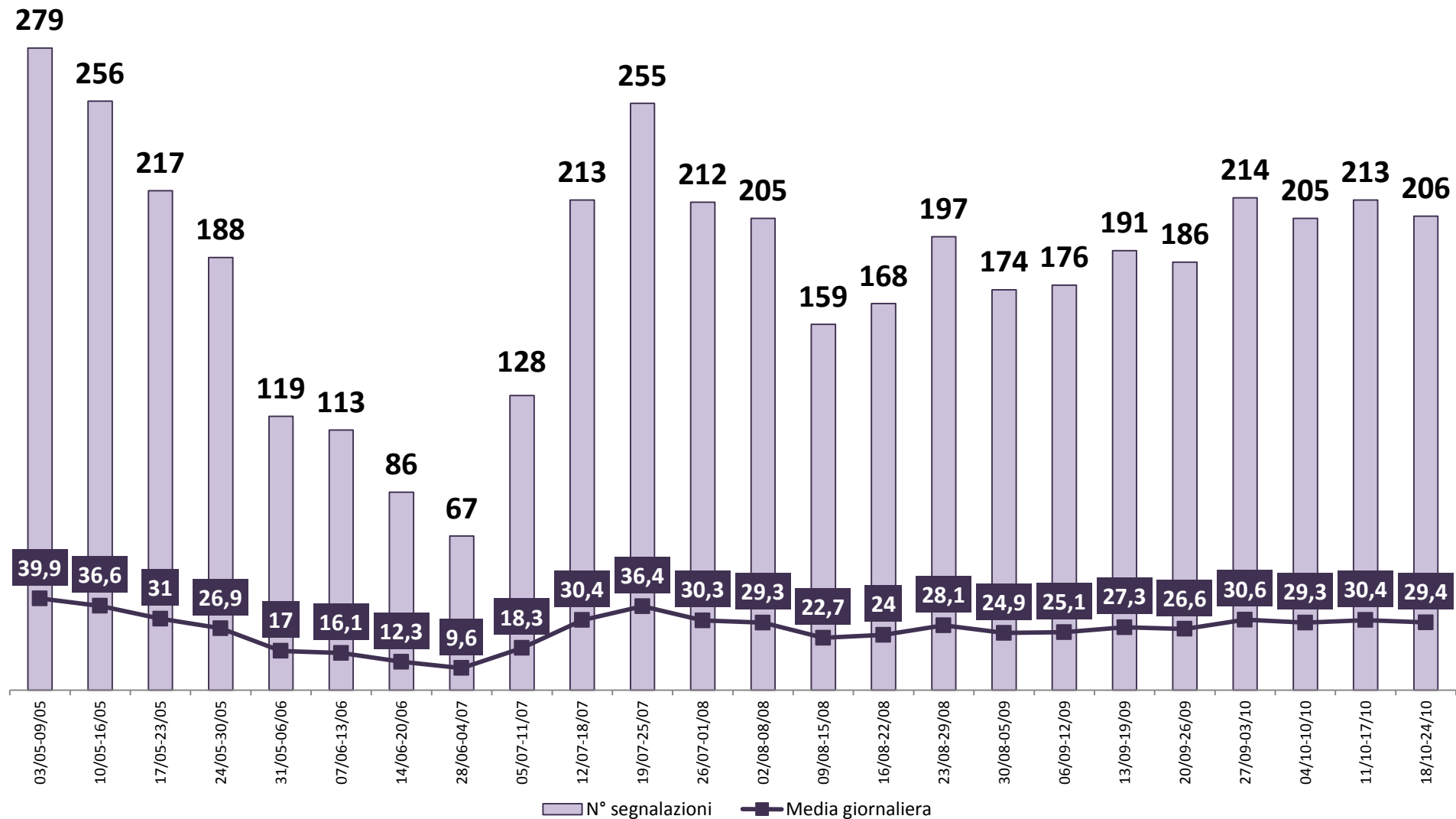
Anni	11/10 – 17/10	18/10 – 24/10
<b>0-17</b>	37	<b>58</b>
<b>18-40</b>	25	<b>27</b>
<b>41-64</b>	16	<b>21</b>
<b>65-79</b>	9	<b>17</b>
<b>&gt;=80</b>	0	<b>28</b>
<b>Totale</b>	19	<b>28</b>

\* Fonte: Geodemo ISTAT - popolazione residente anno 2021 - stima

# QUARANTENE E ISOLAMENTI

	17/10	24/10
<b>Persone in quarantena (contatti stretti e rientri aree a rischio)</b>	<b>306</b>	<b>276</b>
<b>Persone in isolamento (COVID-positivi)</b>	<b>164</b>	<b>133</b>
<b>Totale</b>	<b>470</b>	<b>409</b>

# SEGNALAZIONI A CENTRALE USCA



La tabella riporta le segnalazioni di casi sospetti da parte di MMG/PLS/MCA tramite applicativo IGEA su nuovi casi

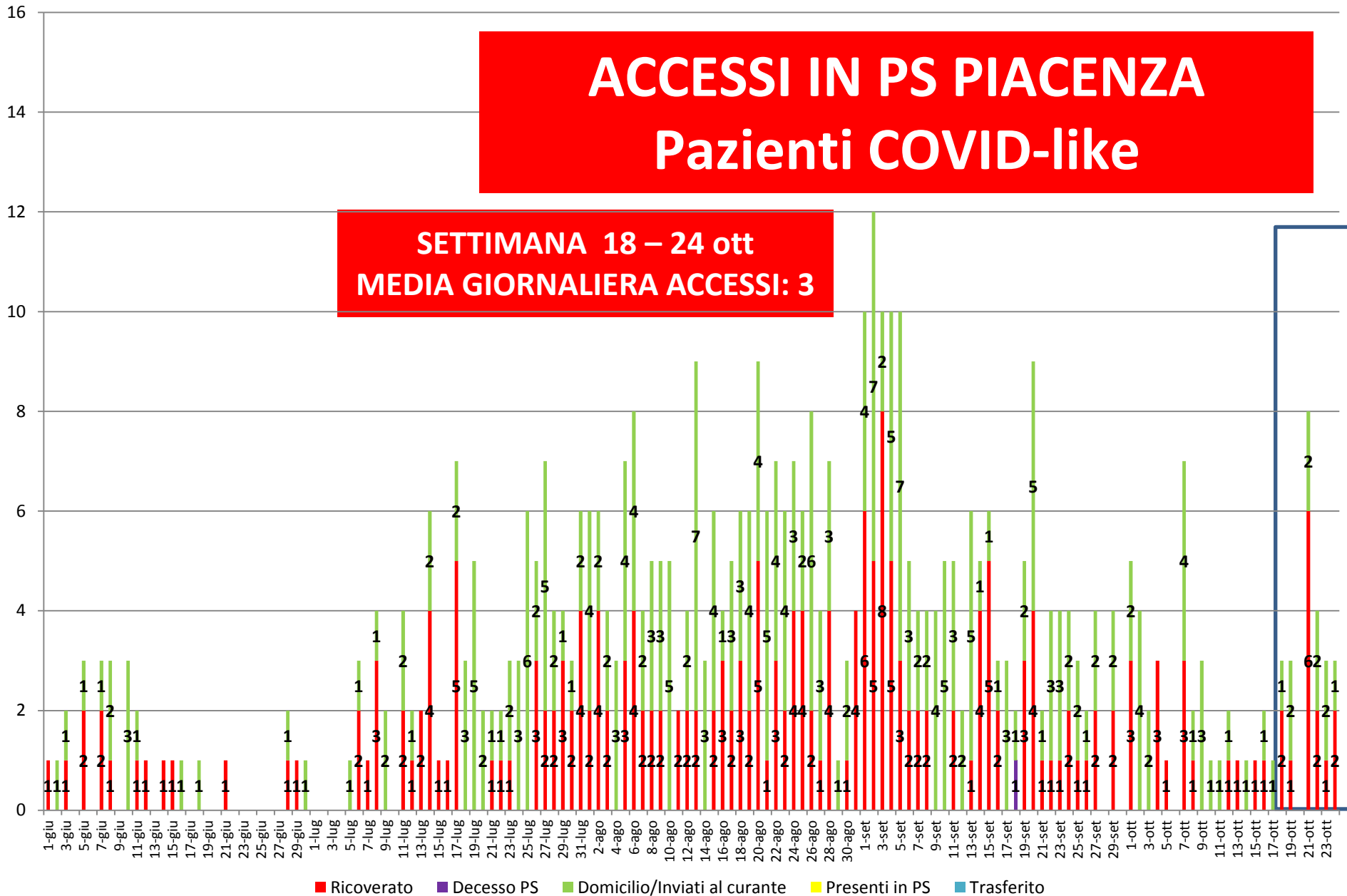
REPORT SETTIMANALE: 18 - 24 ottobre 2021

# MONITORAGGIO SCUOLE

	Incremento settimanale
<b>Casi positivi</b>	<b>+ 11</b>
<b>Istituti scolastici/classi</b>	<b>+ 5 classi</b> + 1 Scuole infanzia (+ 1 classe) + 1 Scuole primarie (+ 1 classe) + 3 Scuole sec. I grado (+3 classi) Nessuna Scuola sec. II grado
<b>Classi con contagi interni</b>	<b>+ 2</b>
<b>Nuove classi in quarantena nella settimana</b>	<b>1</b>
<b>Classi in quarantena attiva al 24/10</b>	<b>2</b>

# ACCESSI IN PS PIACENZA Pazienti COVID-like

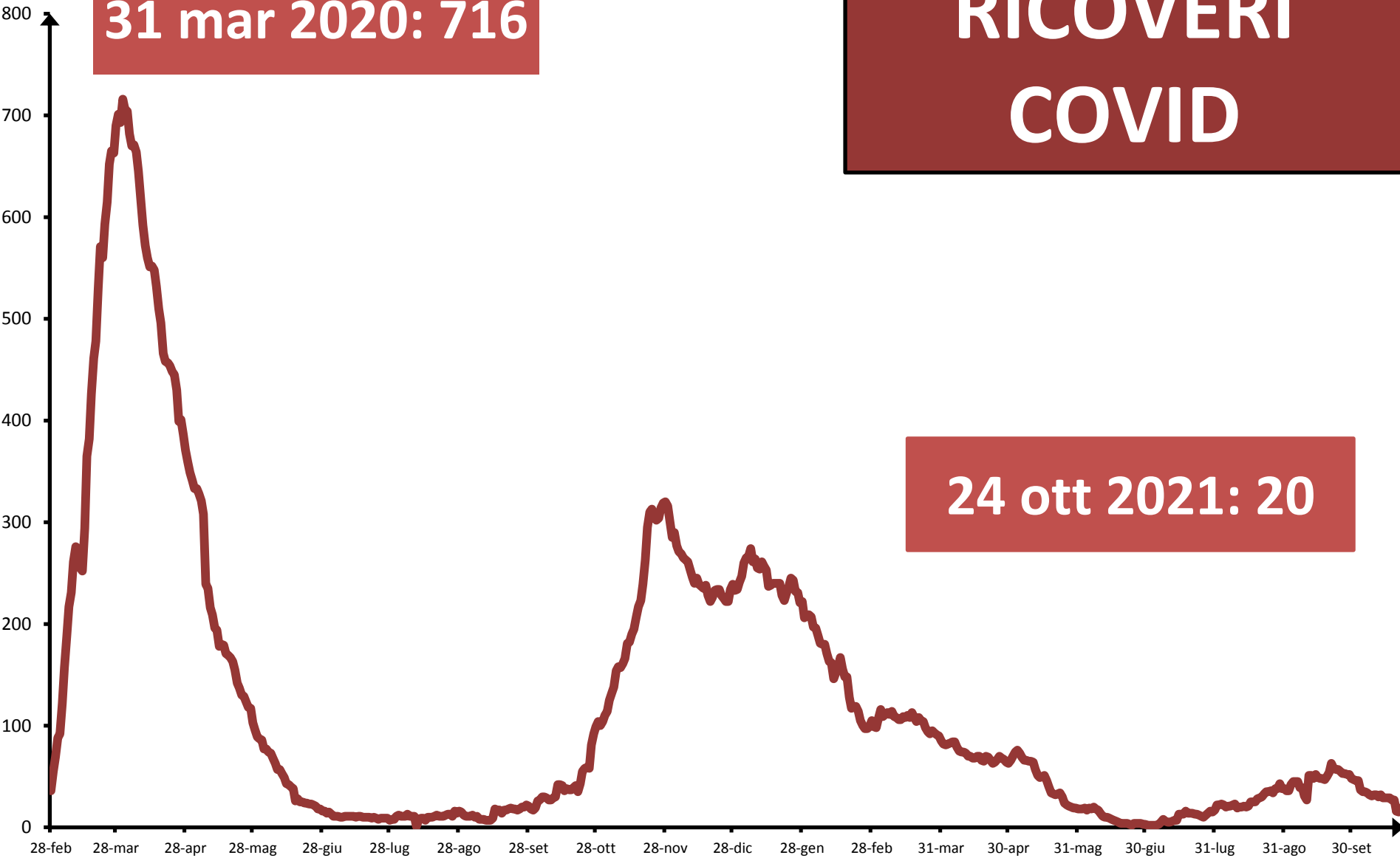
**SETTIMANA 18 – 24 ott**  
**MEDIA GIORNALIERA ACCESSI: 3**



# RICOVERI COVID

31 mar 2020: 716

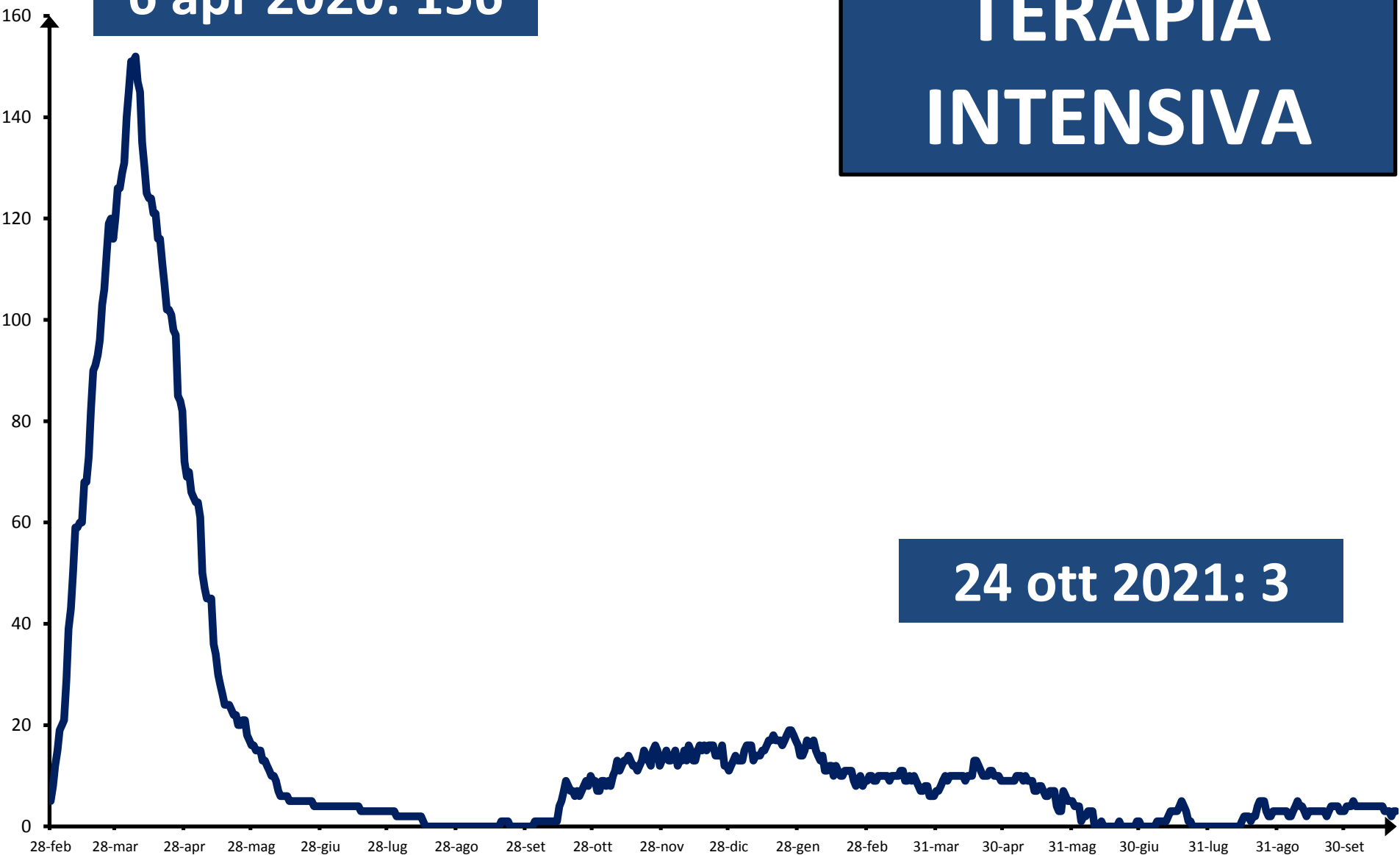
24 ott 2021: 20



**6 apr 2020: 156**

**TERAPIA  
INTENSIVA**

**24 ott 2021: 3**





# DECESSI COVID PER SETTIMANA DI DECESSO

