

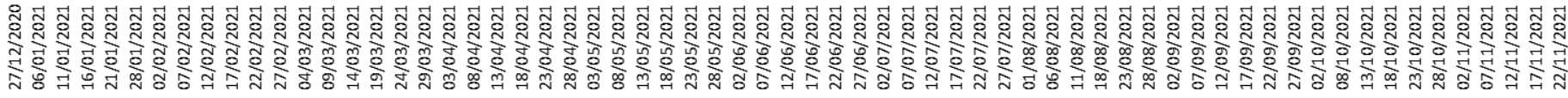
SERVIZIO SANITARIO REGIONALE
EMILIA-ROMAGNA
Azienda Unità Sanitaria Locale di Piacenza

La situazione epidemiologica

REPORT SETTIMANALE
15 – 21 Novembre 2021

VACCINO COVID DOSI SOMMINISTRATE

Somministrazioni al 22/11



COPERTURA POPOLAZIONE ASSISTITA

ASSISTITI CON ALMENO UNA DOSE	220.817
POPOLAZIONE VACCINABILE al 05/11/2021	258.214
% VACCINATI su POPOLAZIONE VACCINABILE	85,5%
% VACCINATI su POPOLAZIONE GENERALE	77,6%

Popolazione assistita da Azienda USL Piacenza al 05/11/2021: 284.721

COPERTURA VACCINALE ASSISTITI

CLASSE D'ETA'	ASSISTITI (Target)	%VACCINATI	%PRENOTATI	%COPERTURA
OVER 80	25.613	91,8%	0,1%	91,9%
70-79 ANNI	29.808	91,2%	0,1%	91,3%
60-69 ANNI	37.008	88,2%	0,2%	88,4%
50-59 ANNI	46.442	86,4%	0,2%	86,6%
40-49 ANNI	40.081	84,2%	0,3%	84,5%
30-39 ANNI	31.117	81,5%	0,4%	81,9%
20-29 ANNI	27.777	83,2%	0,3%	83,6%
12-19 ANNI	20.368	74,2%	0,9%	75,1%
TOTALE ASSISTITI VACCINABILI	258.214	85,5%	0,3%	85,8%
UNDER 12	26.507			
TOTALE ASSISTITI	284.721	77,6%	0,3%	77,8%

Popolazione assistita da Azienda USL Piacenza al 05/11/2021
I valori sono approssimati alla prima cifra decimale

COPERTURA VACCINALE ASSISTITI

CLASSE D'ETA'	ASSISTITI (Target)	%VACCINATI	%VACCINATI parziali	%VACCINATI completi
OVER 80	25.613	91,8%	0,7%	91,1%
70-79 ANNI	29.808	91,2%	0,7%	90,5%
60-69 ANNI	37.008	88,2%	0,9%	87,3%
50-59 ANNI	46.442	86,4%	1,0%	85,4%
40-49 ANNI	40.081	84,2%	1,2%	83,0%
30-39 ANNI	31.117	81,5%	1,9%	79,6%
20-29 ANNI	27.777	83,2%	1,8%	81,4%
12-19 ANNI	20.368	74,2%	1,8%	72,4%
TOTALE ASSISTITI VACCINABILI	258.214	85,5%	1,2%	84,3%
UNDER 12	26.507			
TOTALE ASSISTITI	284.721	77,6%	1,1%	76,5%

Il conteggio dei cicli completi comprende l'eventuale infezione progressa o successiva alla prima dose

Popolazione assistita da Azienda USL Piacenza al 05/11/2021

I valori sono approssimati alla prima cifra decimale

TERZA DOSE ASSISTITI

CLASSE D'ETA'	ASSISTITI (Target)	VACCINATI Terza dose	PRENOTATI Terza dose	%VACCINATI Terza dose
OVER 80	25.613	9.009	2.584	35,2%
70-79 ANNI	29.808	2.090	3.805	7,0%
60-69 ANNI	37.008	2.350	3.373	6,3%
50-59 ANNI	46.442	1.304	2.217	2,8%
40-49 ANNI	40.081	798	1.332	2,0%
30-39 ANNI	31.117	451	361	1,4%
20-29 ANNI	27.777	273	243	1,0%
12-19 ANNI	20.368	14	10	0,1%
TOTALE ASSISTITI VACCINABILI	258.214	16.289	13.925	6,3%
UNDER 12	26.507			
TOTALE ASSISTITI	284.721	16.289	13.925	5,7%

Popolazione assistita da Azienda USL Piacenza al 05/11/2021
I valori sono approssimati alla prima cifra decimale

RAPPORTO DOSI/POPOLAZIONE

DOSI SOMMINISTRATE	459.392
POPOLAZIONE PROVINCIALE	284.075
% DOSI/POPOLAZIONE	161,7%

Fonte: Geodemo ISTAT - popolazione residente anno 2021 - Stima

CRITERI di ACCESSO alla 3° DOSE

È possibile ricevere la dose di richiamo **trascorsi almeno 6 mesi** dal completamento del ciclo vaccinale primario per le seguenti categorie:

- **Over 40:** nati nel 1981 e anni precedenti
- **Soggetti ad elevata fragilità**
- **Personale e ospiti CRA**
- **Sanitari:** esercenti le professioni sanitarie o di interesse sanitario
- Tutti i soggetti, senza vincolo di età, vaccinati con un'unica dose di **vaccino Janssen** (Johnson & Johnson)

IMPORTANTE: la **PRENOTAZIONE** va effettuata in prossimità della scadenza dei 6 mesi dall'ultima somministrazione e non prima. Le agende vengono continuamente aggiornate e predisposte in base al numero di utenti candidabili alla terza dose nel periodo.

OPPORTUNITA' VACCINALI - 3° DOSE

RIATTIVATI TUTTI I CENTRI VACCINALI:

- Piacenza - Arsenale
- Castel San Giovanni - Palacastello
- Fiorenzuola - via Emilia Ovest n.37
- Bettola – Sala Polivalente
- Bobbio – Ospedale

L'organizzazione sarà consolidata per fasi successive, fino ad arrivare a regime nella prima settimana di Dicembre.

AMBULATORI DI PROSSIMITA' per gli anziani over80 e che sono in difficoltà a spostarsi:

- FARINI: 27 Novembre
- GROPPARELLO: 4 Dicembre

MODALITA' di PRENOTAZIONE - 3° DOSE

Da domani 24 novembre sarà riattivata la possibilità di prenotare la terza dose presso le **FARMACIE**

Per gli operatori del settore socio-sanitario sono state programmate giornate in libero accesso: il calendario degli Open day specifici è stato comunicato direttamente alle strutture private, agli ordini professionali e alle associazioni interessate

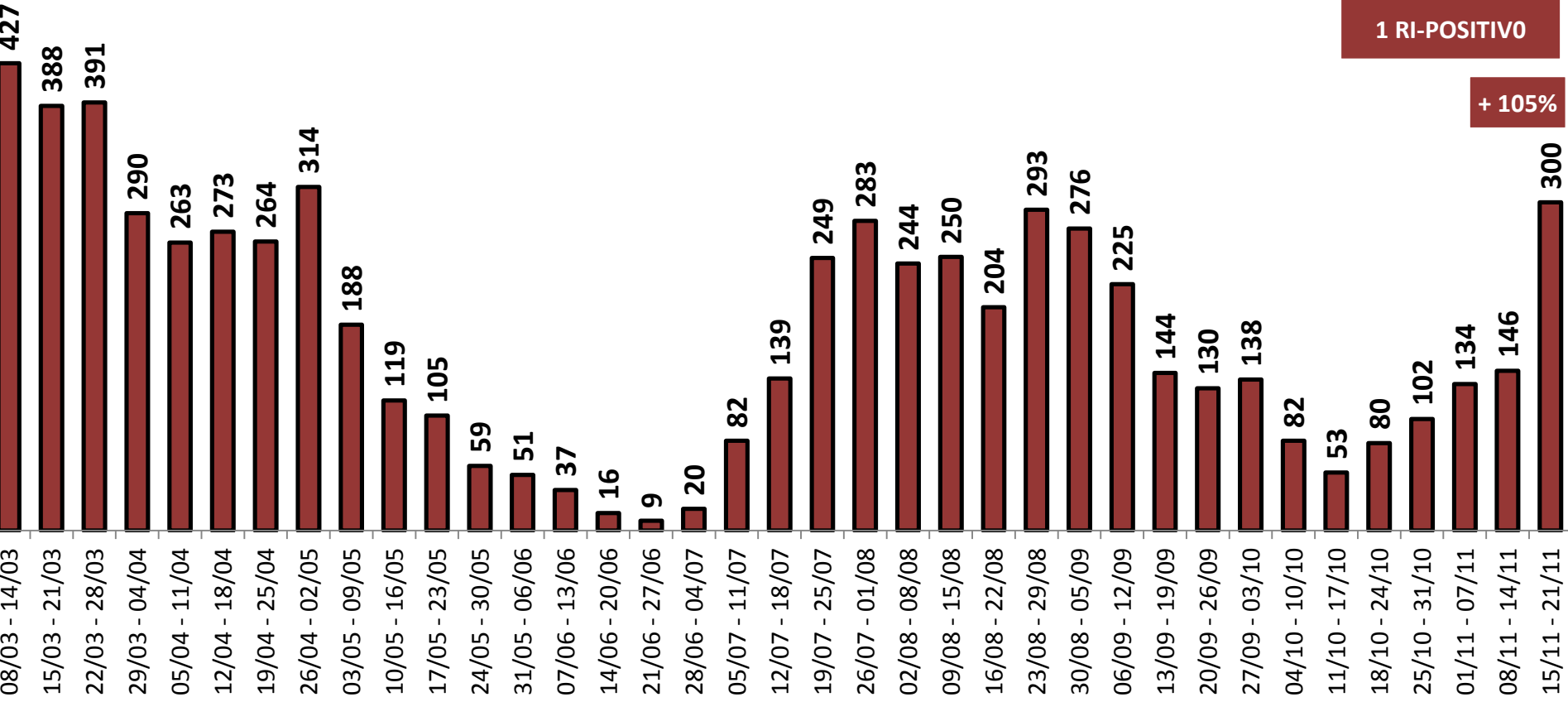
Le SEDI VACCINALI e le modalità di PRENOTAZIONE per ogni categoria sono consultabili e costantemente aggiornate sul sito aziendale dedicato www.covidpiacenza.it

OPPORTUNITA' VACCINALI – 1° DOSE

Rimane sempre la possibilità di ricevere la **prima dose** di vaccino per tutti coloro che hanno almeno 12 anni (nati nel 2009 e anni precedenti).

Tutte le informazioni sono consultabili sul sito aziendale www.covidpiacenza.it

POSITIVI PER SETTIMANA



1 RI-POSITIVO

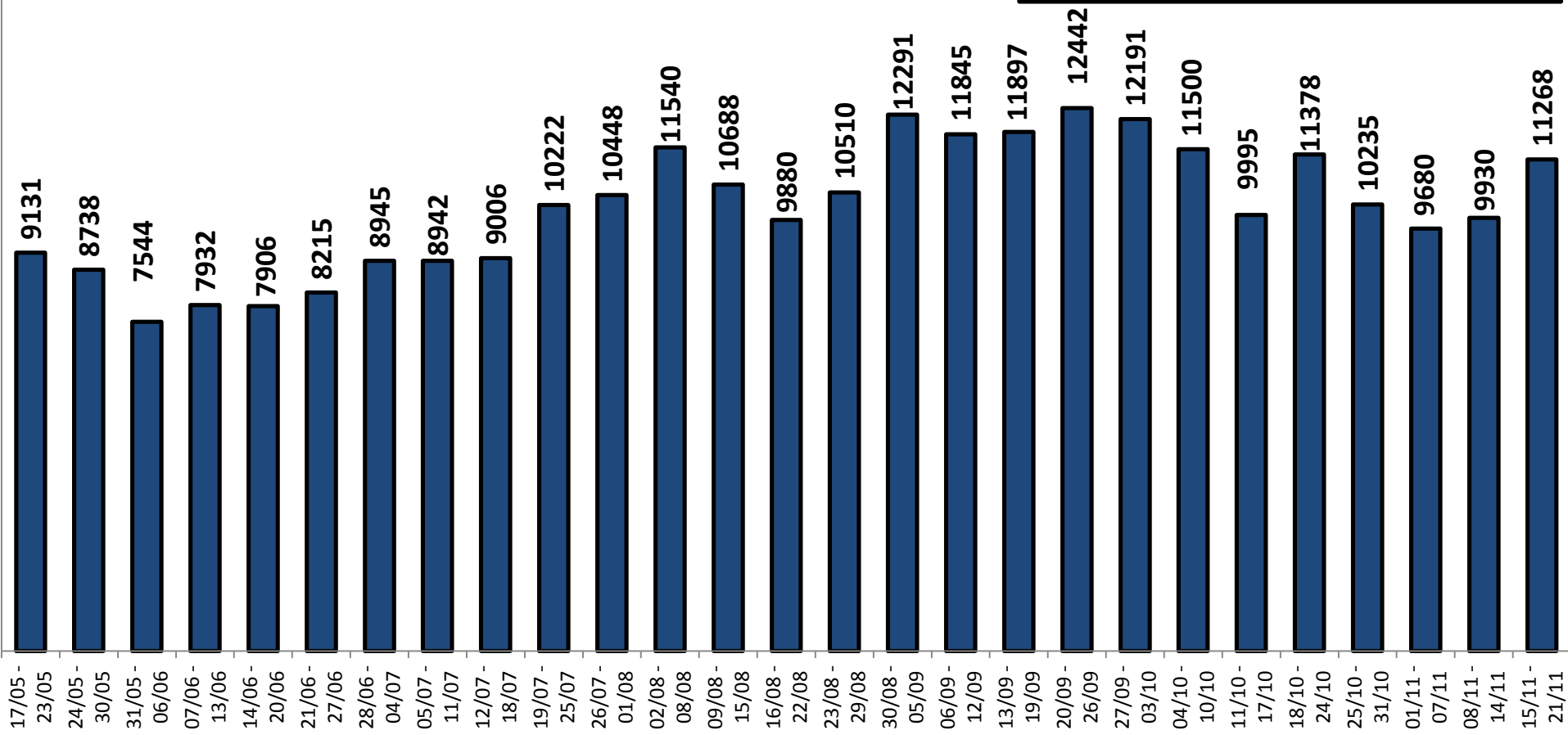
+ 105%

POSITIVI ULTIMA SETTIMANA

	VARIAZIONE %	NUOVI POSITIVI x 100.000 ab*
PIACENZA	+105,5%	106
EMILIA ROMAGNA	+40,3%	134
LOMBARDIA	+26,2%	111
ITALIA	+59,2%	106

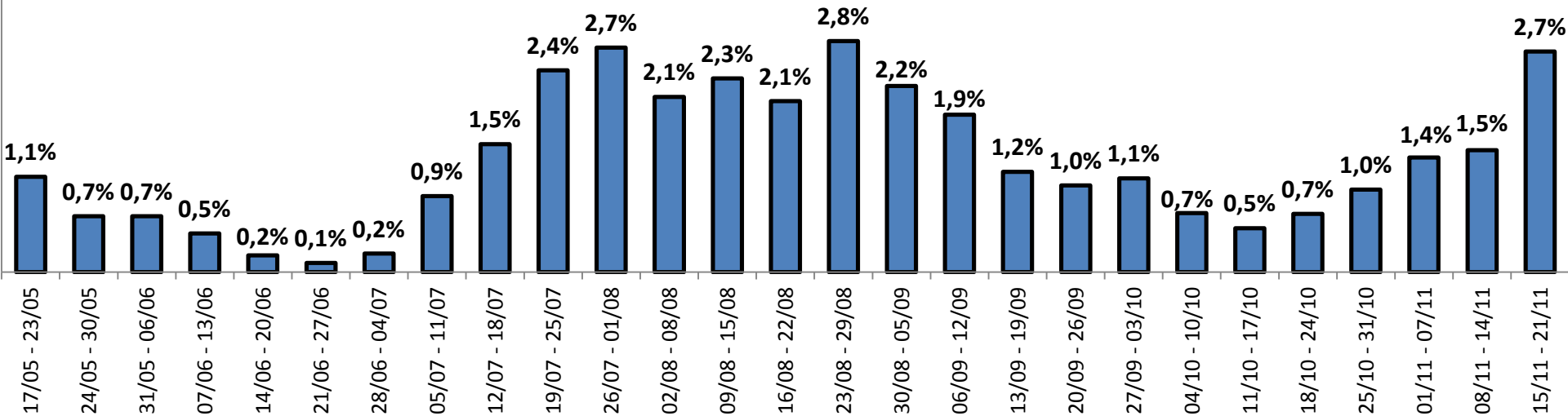
* Fonte: Geodemo ISTAT - popolazione residente anno 2021 - Stima

TAMPONI PER SETTIMANA



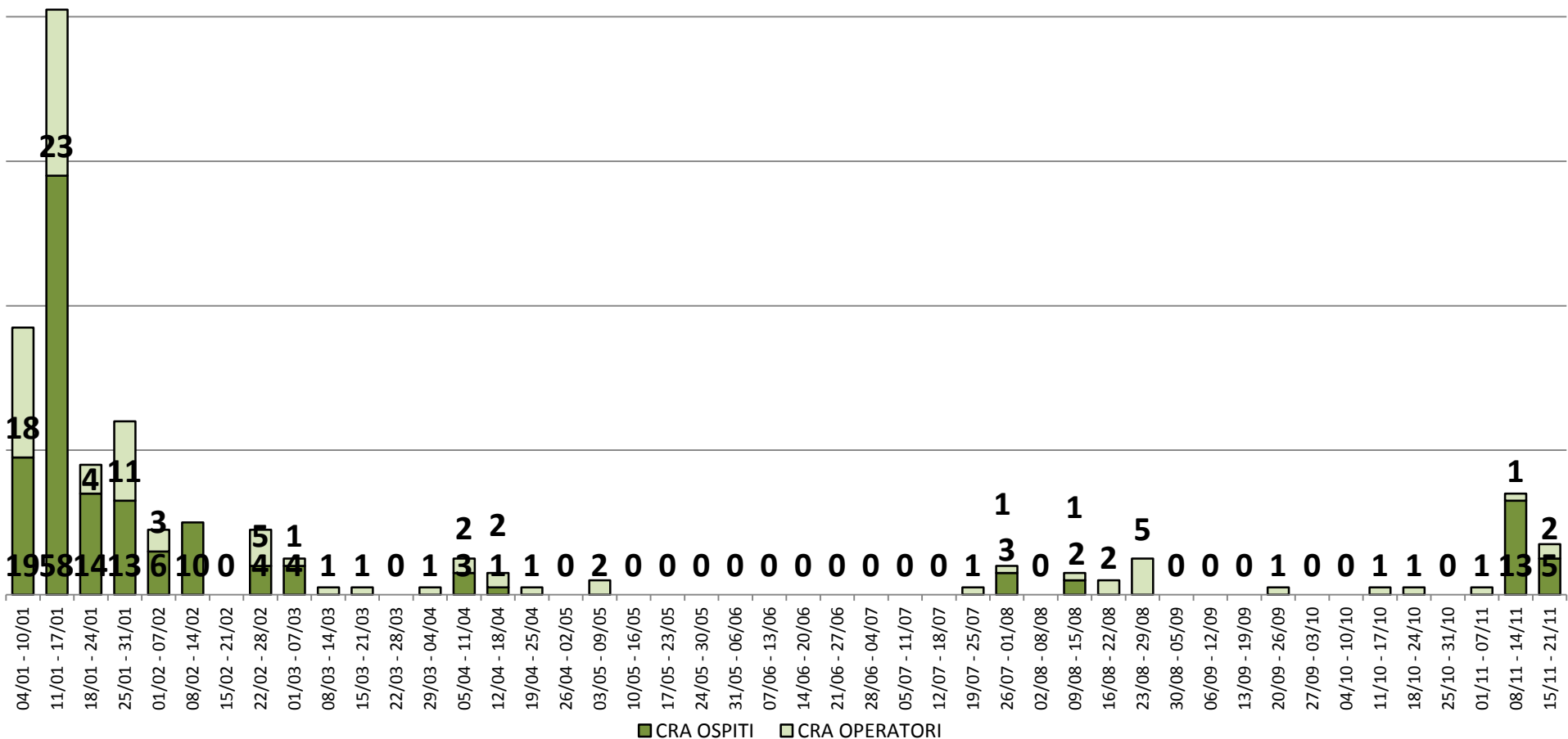
Non sono rendicontabili i tamponi antigenici a carico del cittadino con tariffa 15 € ed esito negativo

% NUOVI POSITIVI RISPETTO AI TAMPONI PER SETTIMANA



Non sono rendicontabili i tamponi antigenici a carico del cittadino con tariffa 15 € ed esito negativo

NUOVE DIAGNOSI CRA



FASCE D'ETÀ - NUOVI POSITIVI x 100.000 ab*

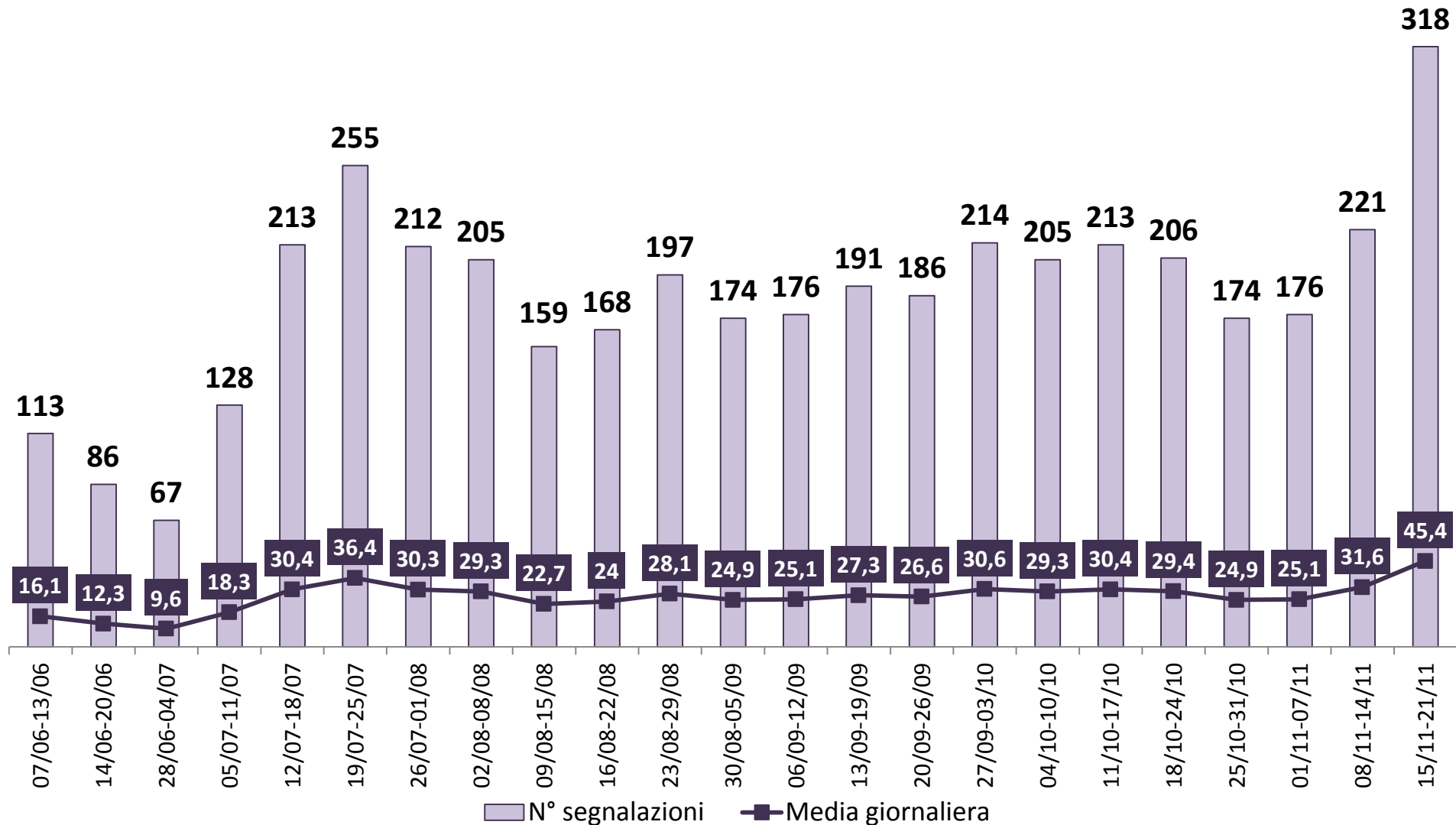
Anni	08/11 – 14/11	15/11 – 21/11
0-17	68	231
18-40	45	100
41-64	47	80
65-79	50	65
>=80	65	89
Totale	51	106

* Fonte: Geodemo ISTAT - popolazione residente anno 2021 - stima

QUARANTENE E ISOLAMENTI

	14/11	21/11
Persone in quarantena (contatti stretti e rientri aree a rischio)	457	814
Persone in isolamento (COVID-positivi)	302	450
Totale	759	1264

SEGNALAZIONI A CENTRALE USCA



La tabella riporta le segnalazioni di casi sospetti da parte di MMG/PLS/MCA tramite applicativo IGEA su nuovi casi

REPORT SETTIMANALE: 15 - 21 novembre 2021

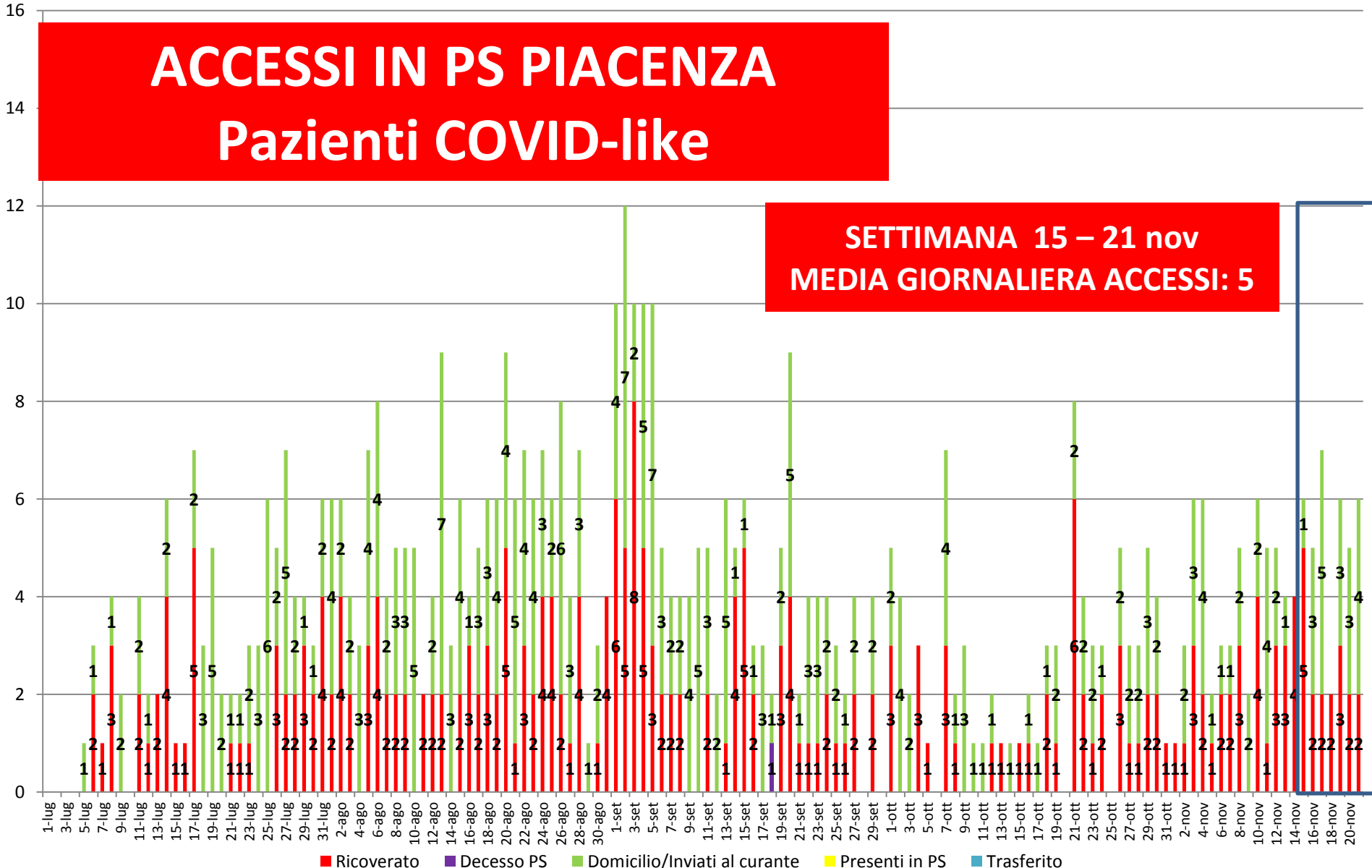
MONITORAGGIO SCUOLE

	Incremento settimanale
Casi positivi	+ 66
Istituti scolastici/classi	+ 35 classi + 5 Scuole infanzia (+ 8 classi) + 5 Scuole primarie (+ 15 classi) + 4 Scuole sec. I grado (+8 classi) + 4 Scuole sec. II grado (+4 classi)
Classi con contagi interni	+ 15
Nuove classi in quarantena nella settimana	14
Classi in quarantena attiva al 21/11	13

ACCESSI IN PS PIACENZA

Pazienti COVID-like

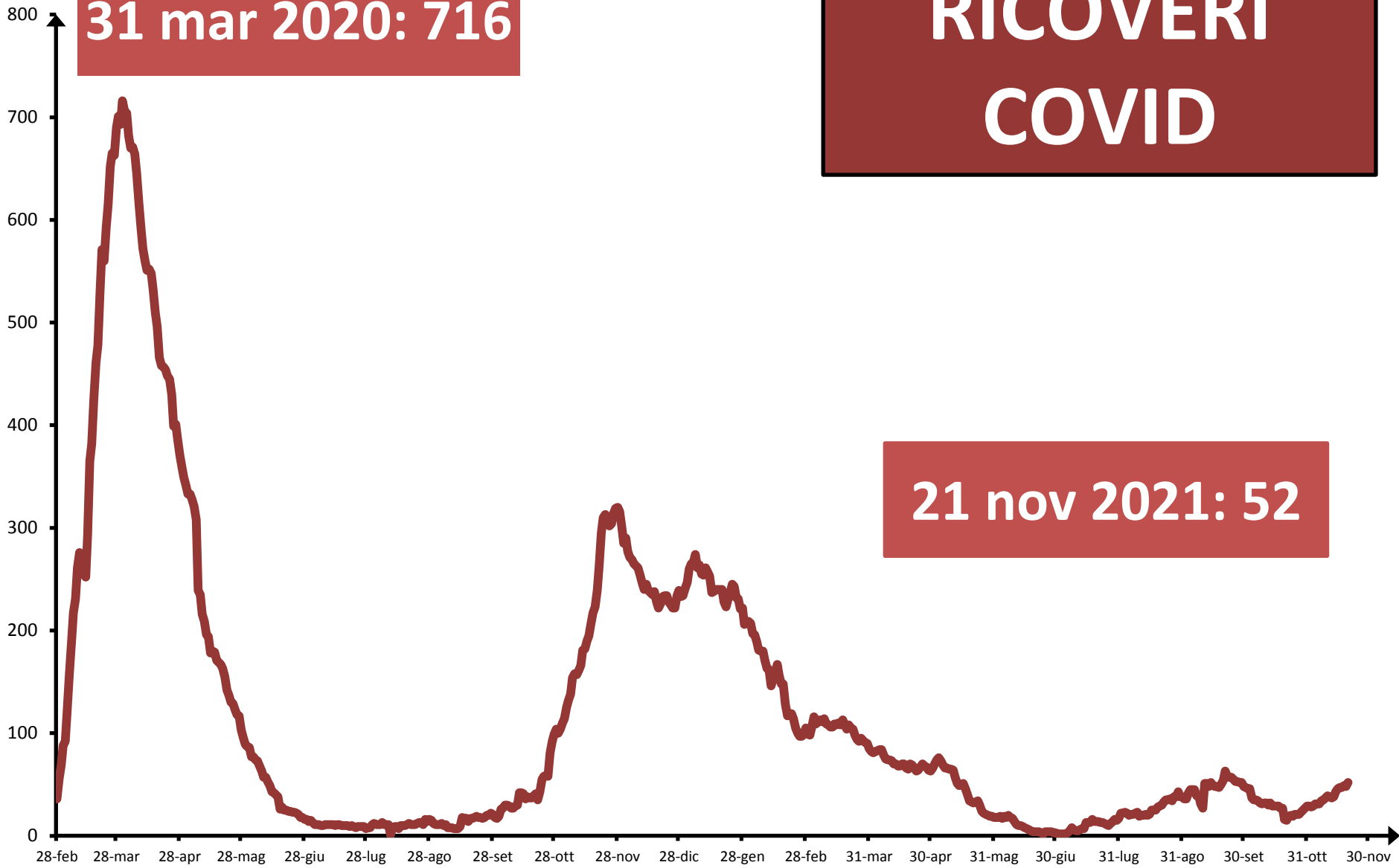
SETTIMANA 15 – 21 nov
MEDIA GIORNALIERA ACCESSI: 5

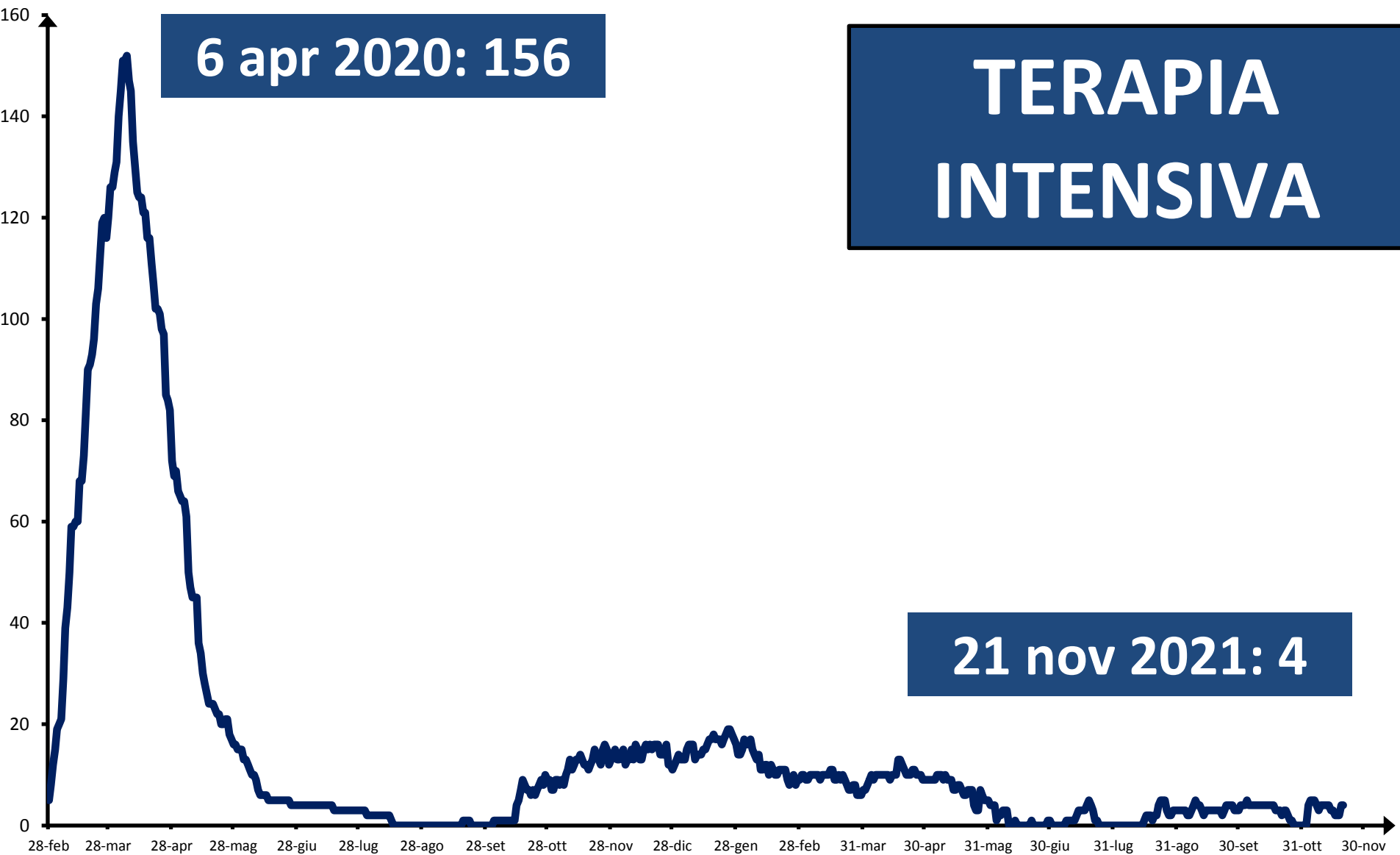


RICOVERI COVID

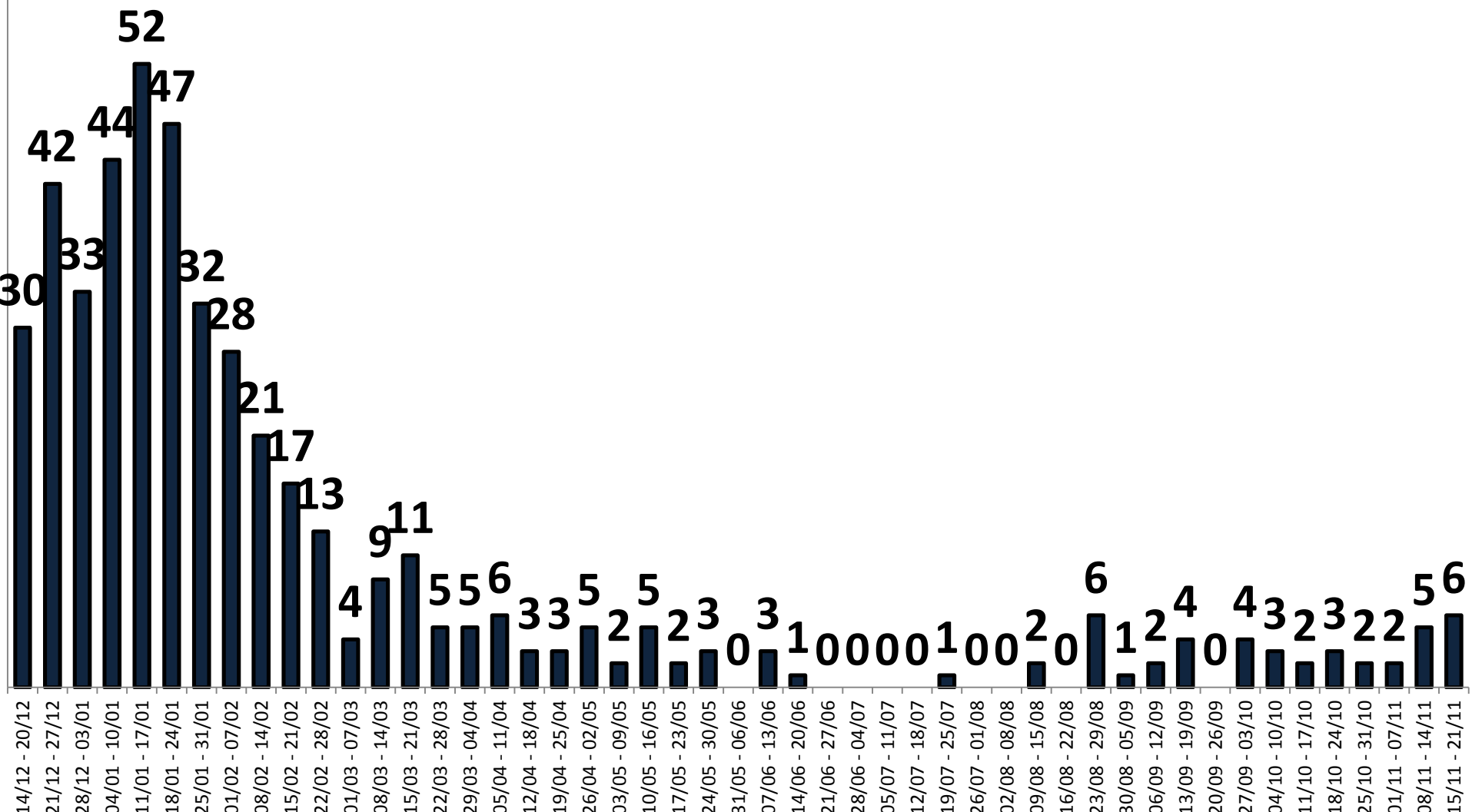
31 mar 2020: 716

21 nov 2021: 52





DECESSI COVID PER SETTIMANA DI DECESSO



*6 decessi di cui un residente fuori RER