

SERVIZIO SANITARIO REGIONALE
EMILIA-ROMAGNA
Azienda Unità Sanitaria Locale di Piacenza

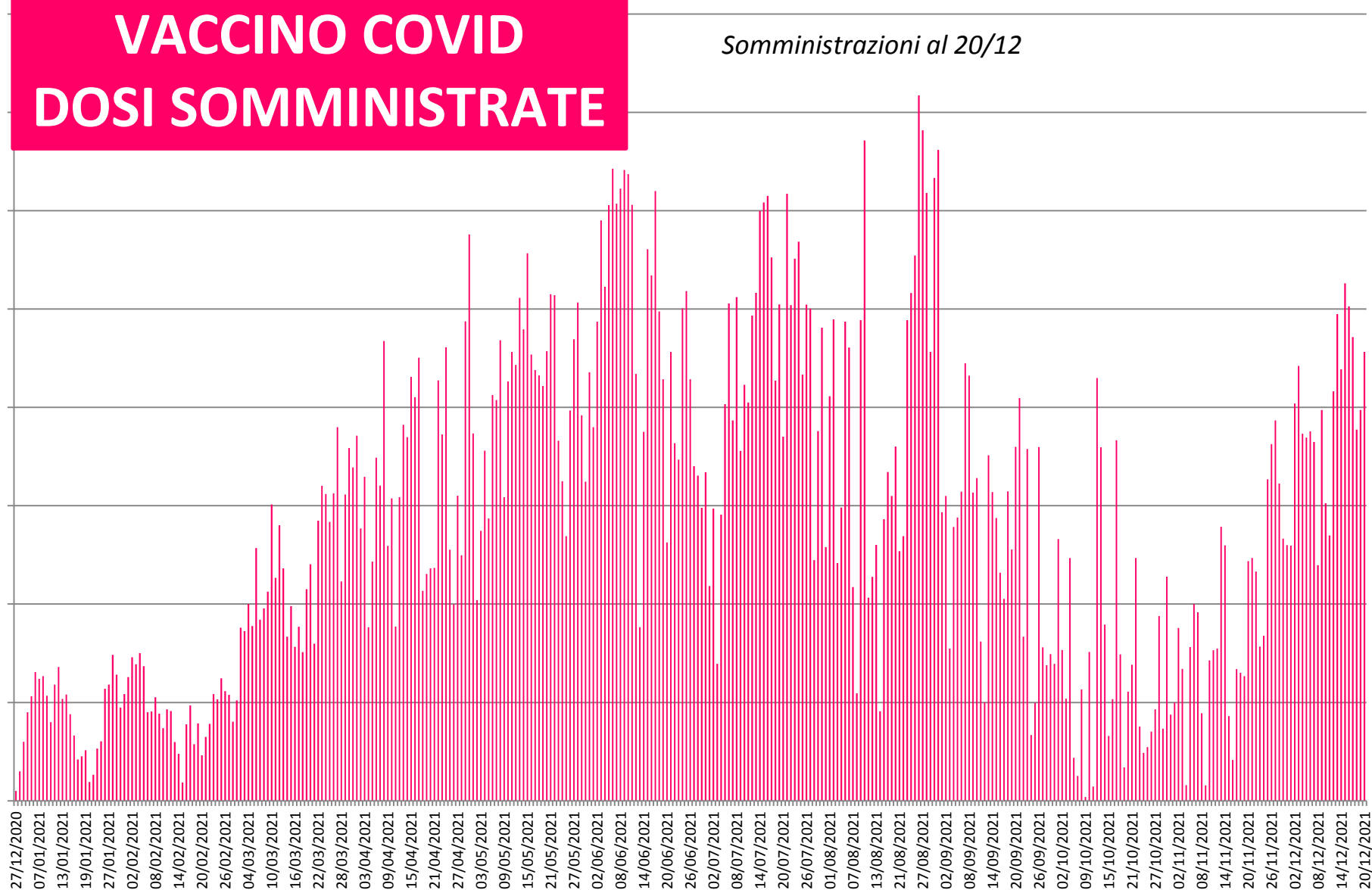
La situazione epidemiologica

REPORT SETTIMANALE

13 – 19 Dicembre 2021

VACCINO COVID DOSI SOMMINISTRATE

Somministrazioni al 20/12



COPERTURA POPOLAZIONE ASSISTITA

ASSISTITI CON ALMENO UNA DOSE	225.883
POP. VACCINABILE Over 12 al 02/12/2021	258.203
% VACCINATI su POP. VACCINABILE over 12	87,4%
% VACCINATI su POPOLAZIONE GENERALE	79,3%

Popolazione assistita da Azienda USL Piacenza al 02/12/2021: 284.905

COPERTURA VACCINALE ASSISTITI

CLASSE D'ETA'	ASSISTITI (Target)	%VACCINATI	%PRENOTATI	%COPERTURA
OVER 80	25.407	92.3%	0.1%	92.5%
70-79 ANNI	29.760	91.8%	0.3%	92.1%
60-69 ANNI	37.027	89.3%	0.4%	89.7%
50-59 ANNI	46.480	88.1%	0.6%	88.7%
40-49 ANNI	40.081	86.2%	0.7%	86.9%
30-39 ANNI	31.185	84.4%	0.5%	84.9%
20-29 ANNI	27.852	86.3%	0.6%	86.9%
12-19 ANNI	20.411	78.3%	2.5%	80.8%
TOT. ASSISTITI over 12	258.203	87.4%	0.6%	88.0%
5-11 ANNI	16.850	1.2%	8.9%	10.2%
TOTALE ASSISTITI VACCINABILI	275.053	82.1%	1.2%	83.3%
UNDER 5 ANNI	9.852			
TOTALE ASSISTITI	284.905	79.3%	1.1%	80.4%

Popolazione assistita da Azienda USL Piacenza al 02/12/2021 I valori sono approssimati alla prima cifra decimale

REPORT SETTIMANALE: 13 - 19 dicembre 2021

COPERTURA VACCINALE ASSISTITI

CLASSE D'ETA'	ASSISTITI (Target)	%VACCINATI	%VACCINATI parziali	%VACCINATI completi
OVER 80	25.407	92.3%	0.7%	91.6%
70-79 ANNI	29.760	91.8%	0.9%	91.0%
60-69 ANNI	37.027	89.3%	1.2%	88.1%
50-59 ANNI	46.480	88.1%	1.5%	86.5%
40-49 ANNI	40.081	86.2%	1.8%	84.4%
30-39 ANNI	31.185	84.4%	2.6%	81.8%
20-29 ANNI	27.852	86.3%	2.6%	83.7%
12-19 ANNI	20.411	78.3%	4.3%	74.0%
TOT. ASSISTITI over 12	258.203	87.4%	1.8%	85.6%
5-11 ANNI	16.850	1.2%	1.2%	0.0%
TOTALE ASSISTITI VACCINABILI	275.053	82.1%	1.8%	80.3%
UNDER 5 ANNI	9.852			
TOTALE ASSISTITI	284.905	79.3%	1.7%	77.6%

Il conteggio dei cicli completi comprende l'eventuale infezione pregressa o successiva alla prima dose

TERZA DOSE ASSISTITI

CLASSE D'ETA'	ASSISTITI 3°dose (Target over18)	VACCINATI Terza dose	PRENOTATI Terza dose	%VACCINATI Terza dose
OVER 80	25.407	16 443	1 925	64.7%
70-79 ANNI	29.760	14 552	5 373	48.9%
60-69 ANNI	37.027	13 351	7 772	36.1%
50-59 ANNI	46.480	10 774	9 155	23.2%
40-49 ANNI	40.081	6 882	6 012	17.2%
30-39 ANNI	31.185	2 792	2 733	9.0%
20-29 ANNI	27.852	2 029	1 920	7.3%
18-19 ANNI	5.087	151	535	3.0%
TOT. ASSISTITI over 18	242.879	66 974	35 425	27.6%

Popolazione assistita da Azienda USL Piacenza al 02/12/2021 I valori sono approssimati alla prima cifra decimale

CRITERI di ACCESSO alla 3° DOSE

**Terza dose possibile per tutti i
maggiorenni che hanno completato il
ciclo vaccinale primario
da almeno 5 mesi**

IMPORTANTE: la PRENOTAZIONE va effettuata in prossimità della scadenza dei 5 mesi dall'ultima somministrazione e non prima. Le agende vengono continuamente aggiornate e predisposte in base al numero di utenti candidabili alla terza dose nel periodo.

OPPORTUNITA' VACCINALI

➤ CENTRI VACCINALI:

- Piacenza - Arsenale
- Castel San Giovanni - Palacastello
- Fiorenzuola - via Emilia Ovest n.37
- Bettola – Sala Polivalente
- Bobbio – Ospedale

➤ MEDICI DI MEDICINA GENERALE

➤ **FARMACIE:** somministrazioni possibili nelle 9 farmacie aderenti

OPPORTUNITA' VACCINALI

PRIMI POSTI DISPONIBILI per effettuare la vaccinazione

Data	Piacenza	Fiorenzuola d'Arda	Castel San Giovanni	Bobbio	Bettola
22 dicembre	43	24			58
23 dicembre	181	317	95		138
24 dicembre			74		
27 dicembre	64	96	368		
28 dicembre	159			234	42
29 dicembre	218	343	267		
30 dicembre	164	537	565		

I posti disponibili vengono regolarmente aggiornati sul sito aziendale www.covidpiacenza.it

I dati sono aggiornati alle ore 11 del 21/12/2021

SEDUTE VACCINALI STRAORDINARIE

Presso il centro vaccinale di **Piacenza - Arsenale** sono disponibili sedute vaccinali anche nei giorni:

25 dicembre - mattino

1 gennaio 2022 - pomeriggio

Per conoscere orari e disponibilità utilizzare i consueti canali di prenotazione

MODALITA' di PRENOTAZIONE

- chiamando il numero **800.651.941** oppure il nuovo numero **0523.1871412** dedicato alla prenotazione della vaccinazione anti Covid-19, attivo da lunedì al venerdì dalle ore 8.30 alle 17 e il sabato dalle 8.30 alle 13
- in **Farmacia**
- online attraverso il **Fascicolo Sanitario Elettronico (Fse)** o su **CUPWeb**
- rivolgendosi a uno degli **sportelli Cup del territorio**
- rivolgendosi al proprio **Medico di famiglia**

Le **SEDI VACCINALI** e le **modalità di PRENOTAZIONE** per ogni categoria sono consultabili e costantemente aggiornate sul sito aziendale dedicato www.covidpiacenza.it

VACCINAZIONI ANTI-COVID 5-11 ANNI

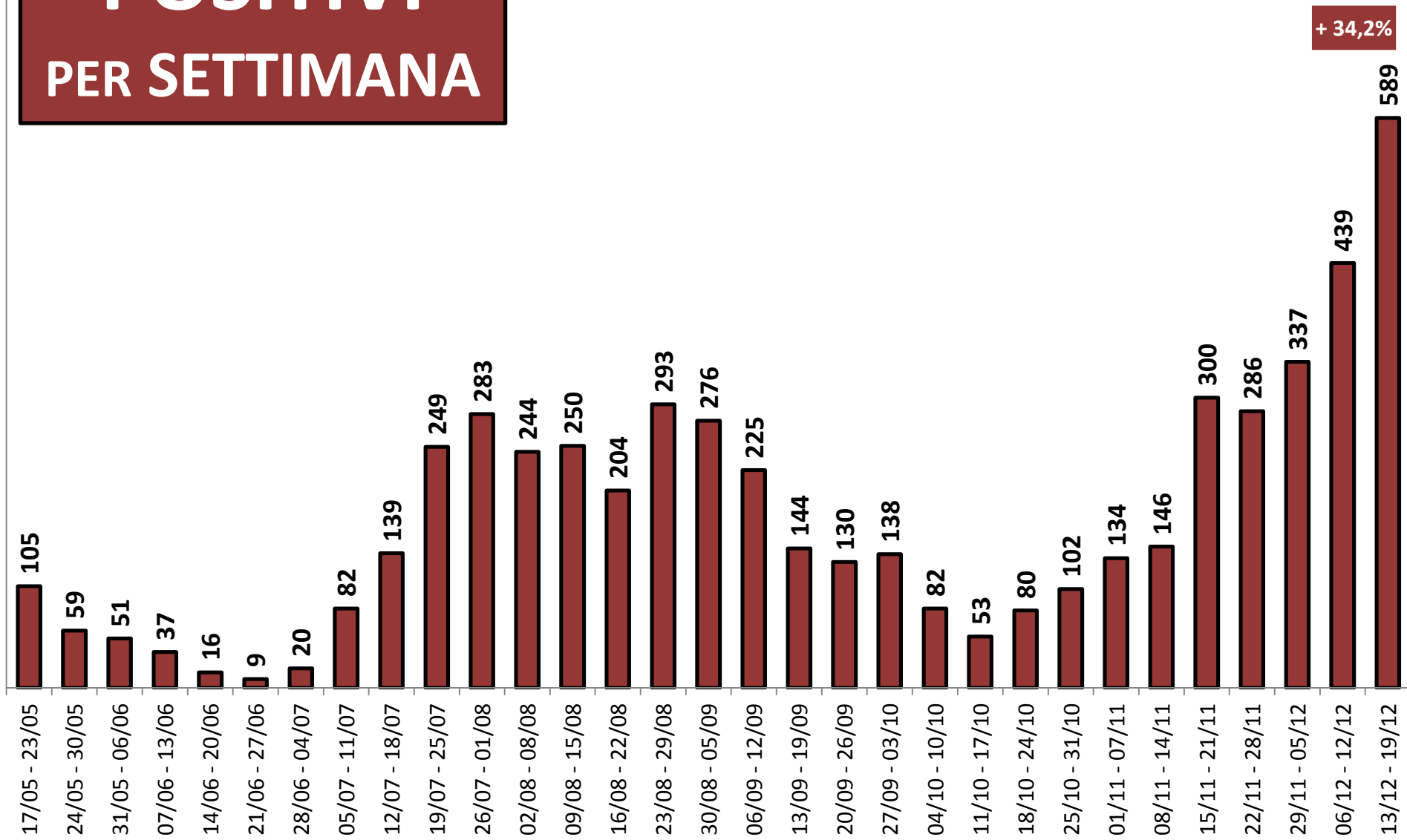
SOMMINISTRAZIONI	PRENOTAZIONI
203 Bimbi già vaccinati	1.508 Bimbi prenotati

Sedute programmate a Piazzale Milano, Arsenale e punti vaccinali periferici con la presenza di medici pediatri. Programmate ulteriori sedute a Gennaio.

➤ **Chiamata attiva per pazienti cronici/vulnerabili**

Le informazioni a riguardo sono consultabili e costantemente aggiornate sul sito aziendale dedicato www.covidpiacenza.it

POSITIVI PER SETTIMANA



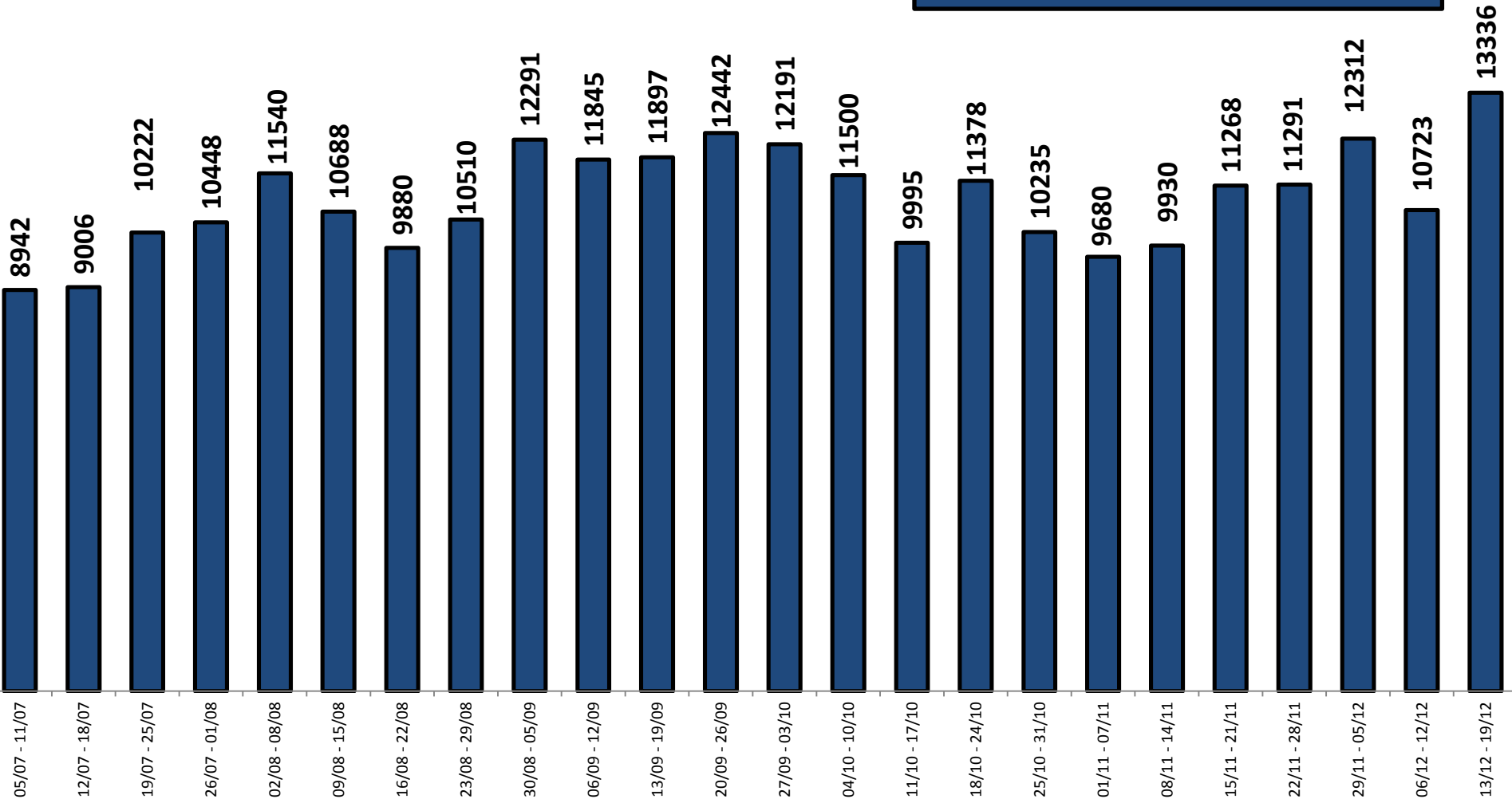
+ 34,2%

POSITIVI ULTIMA SETTIMANA

	VARIAZIONE %	NUOVI POSITIVI x 100.000 ab*
PIACENZA	+34,2%	207
EMILIA ROMAGNA	+35,4%	339
LOMBARDIA	+66,5%	324
ITALIA	+40,5%	276

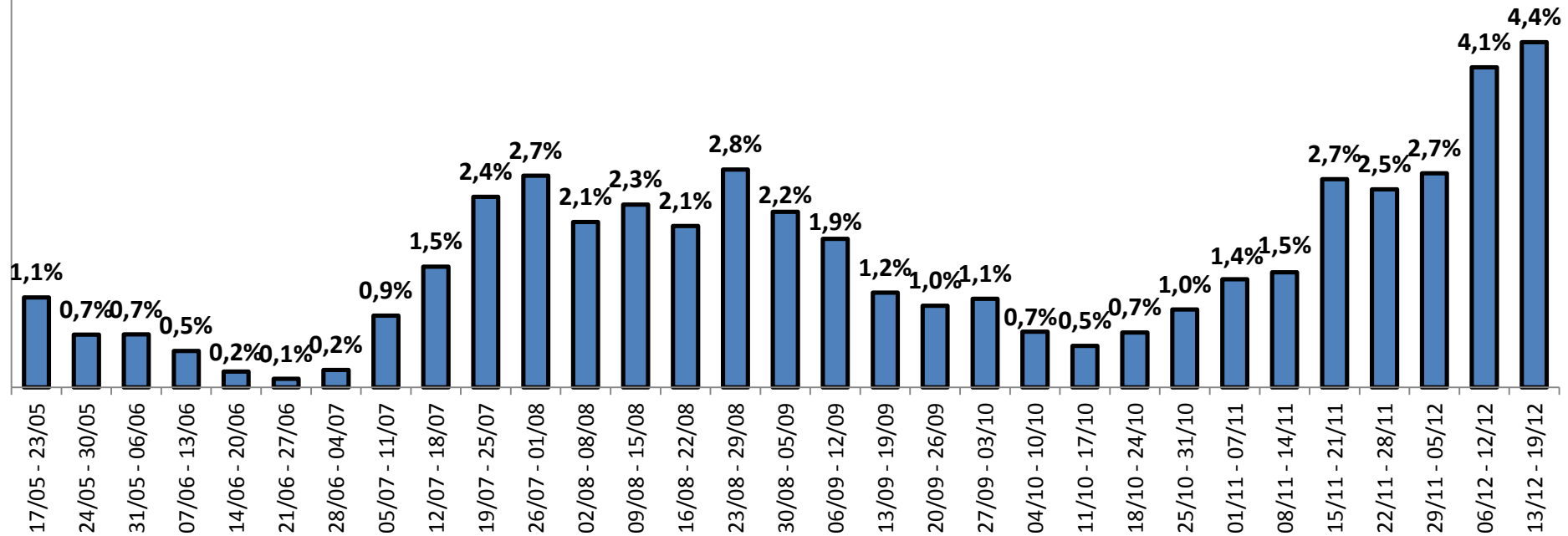
* Fonte: Geodemo ISTAT - popolazione residente anno 2021 - Stima

TAMPONI PER SETTIMANA



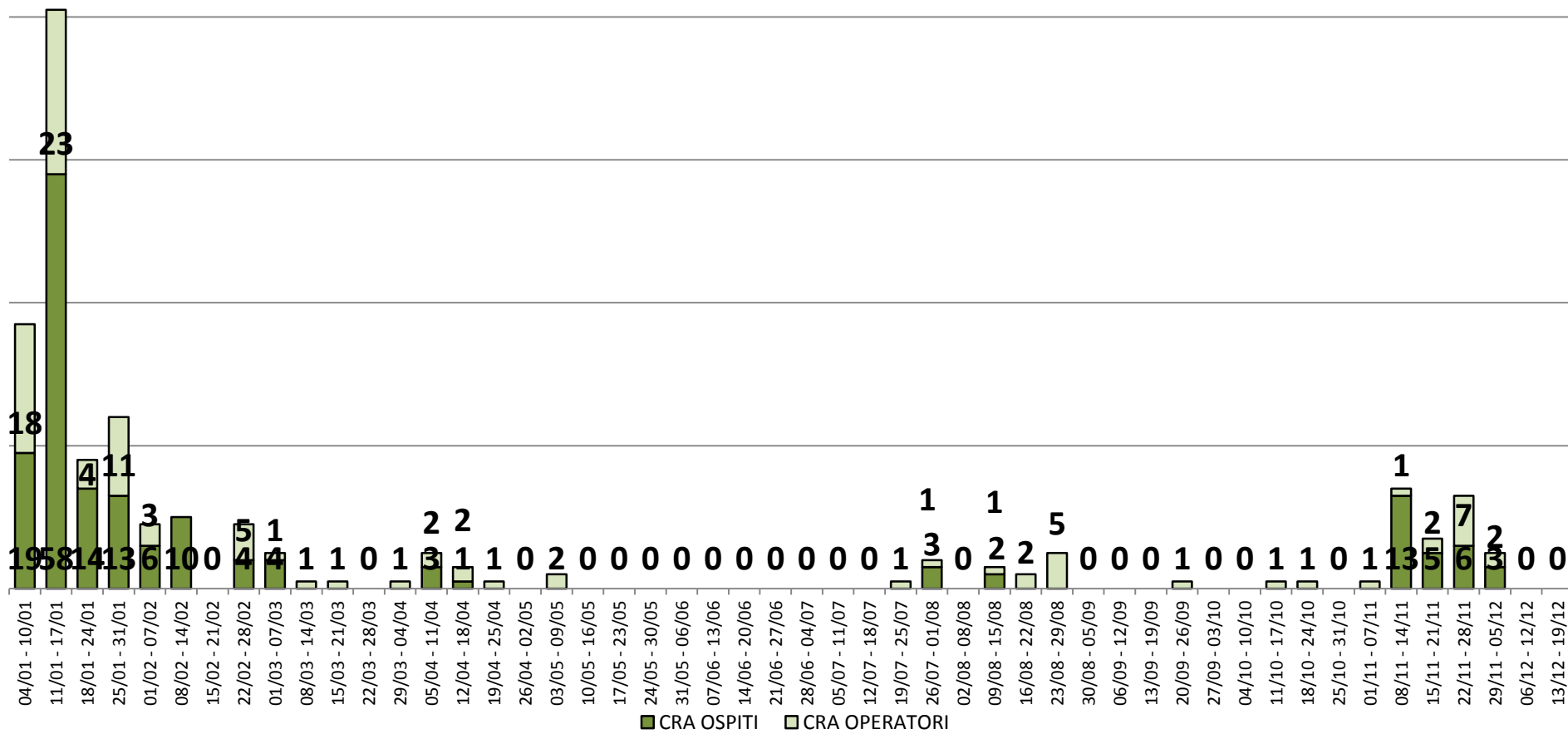
Non sono rendicontabili i tamponi antigenici a carico del cittadino con tariffa 15 € ed esito negativo

% NUOVI POSITIVI RISPETTO AI TAMPONI PER SETTIMANA



Non sono rendicontabili i tamponi antigenici a carico del cittadino con tariffa 15 € ed esito negativo

NUOVE DIAGNOSI CRA



FASCE D'ETÀ - NUOVI POSITIVI x 100.000 ab*

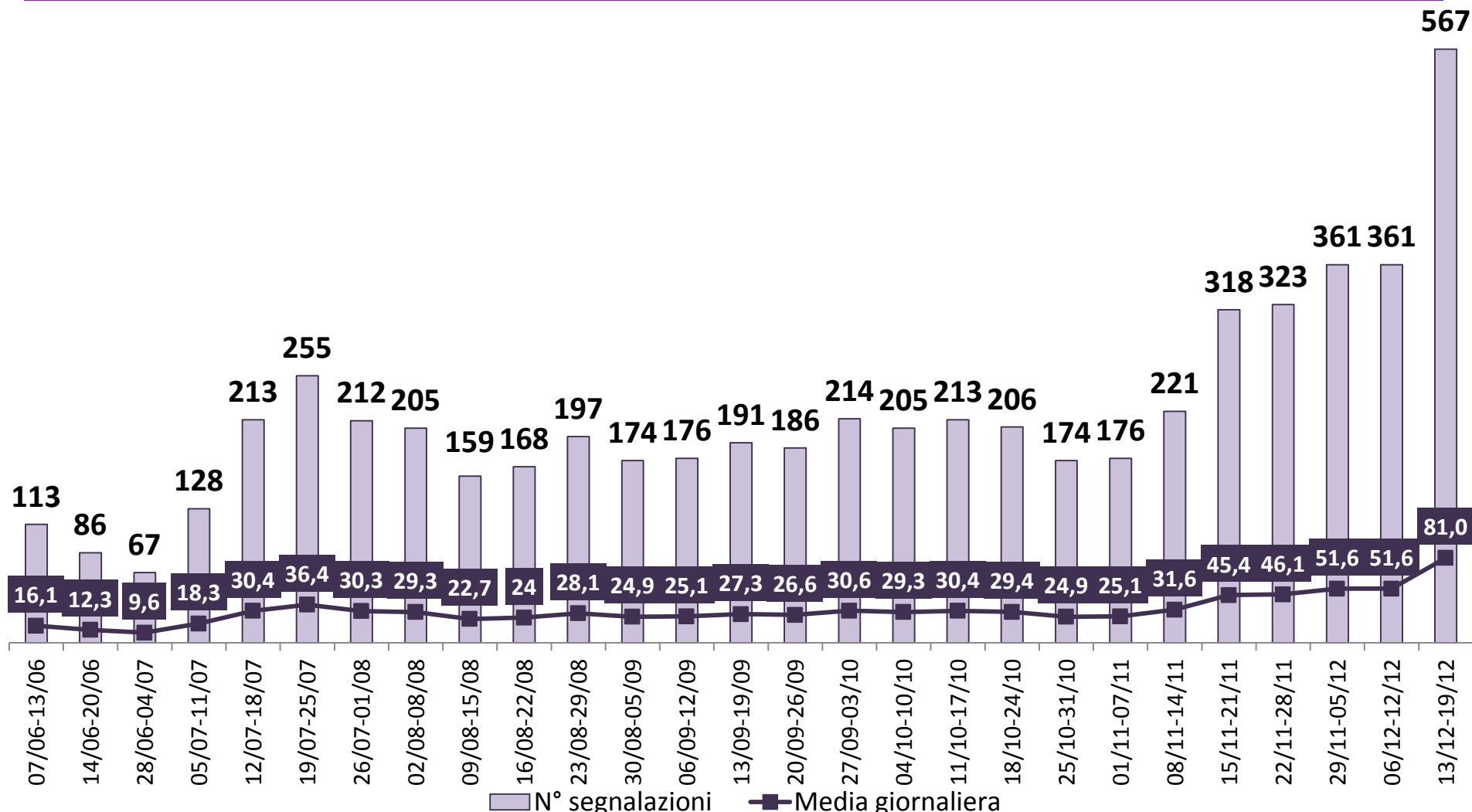
Anni	06/12 – 12/12	13/12 – 19/12
0-17	301	375
18-40	161	208
41-64	124	192
65-79	112	153
>=80	89	77
Totale	155	207

* Fonte: Geodemo ISTAT - popolazione residente anno 2021 - stima

QUARANTENE E ISOLAMENTI

	12/12	19/12
Persone in quarantena (contatti stretti e rientri aree a rischio)	891	1.036
Persone in isolamento (COVID-positivi)	811	997
Totale	1.702	2.033

SEGNALAZIONI A CENTRALE USCA



La tabella riporta le segnalazioni di casi sospetti da parte di MMG/PLS/MCA tramite applicativo IGEA su nuovi casi (non sono conteggiate le segnalazioni pervenute con altre modalità e provenienti dall'ospedale: circa 30-50 al giorno)

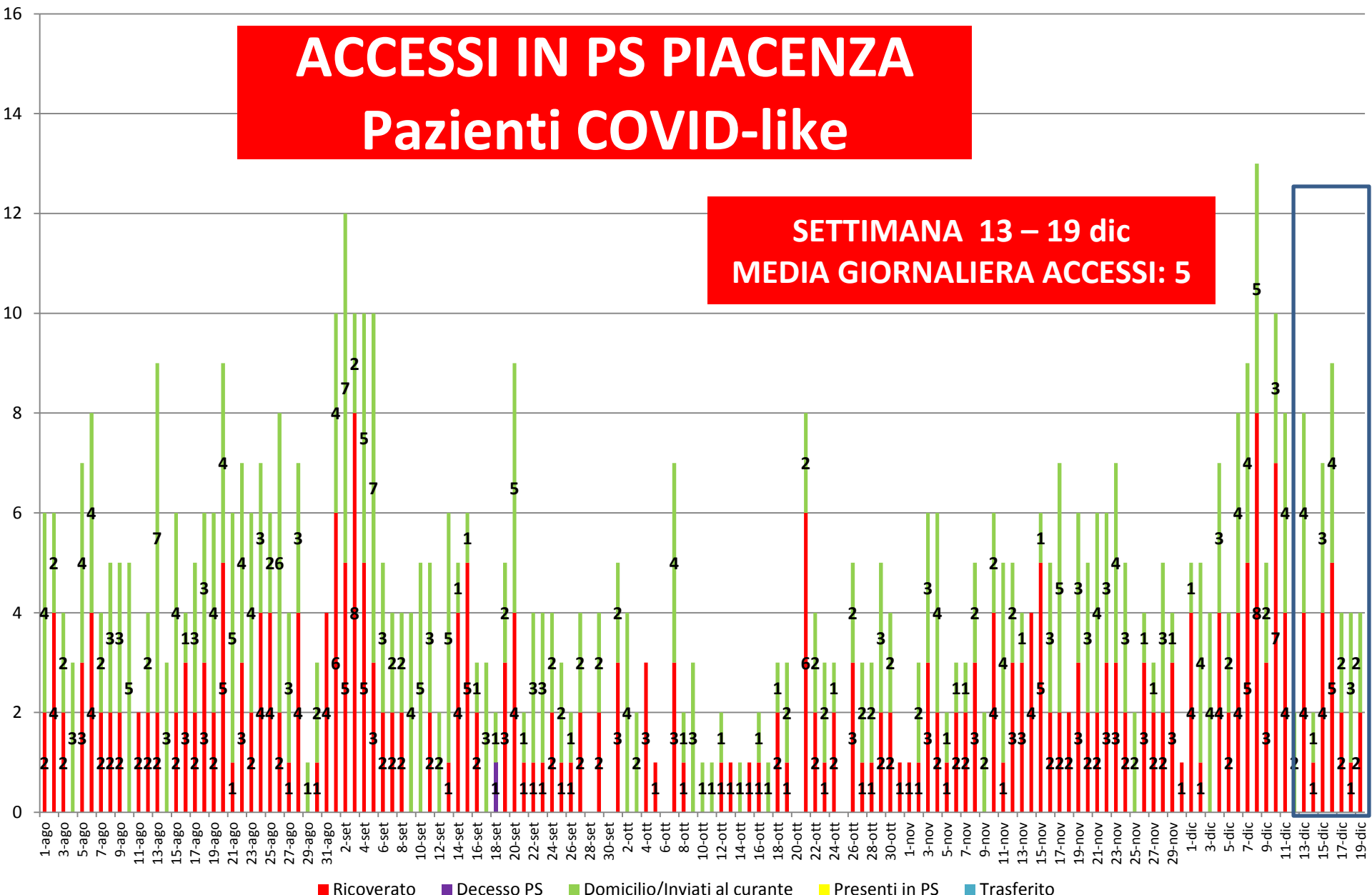
MONITORAGGIO SCUOLE

	Incremento settimanale
Casi positivi	+ 138
Istituti scolastici/classi	+ 78 classi + 7 Scuole infanzia (+ 7 classi) + 21 Scuole primarie (+ 34 classi) + 12 Scuole sec. I grado (+ 17 classi) + 9 Scuole sec. II grado (+ 20 classi)
Classi con contagi interni	+ 26
Nuove classi in quarantena nella settimana	26
Classi in quarantena attiva al 19/12	16

ACCESSI IN PS PIACENZA

Pazienti COVID-like

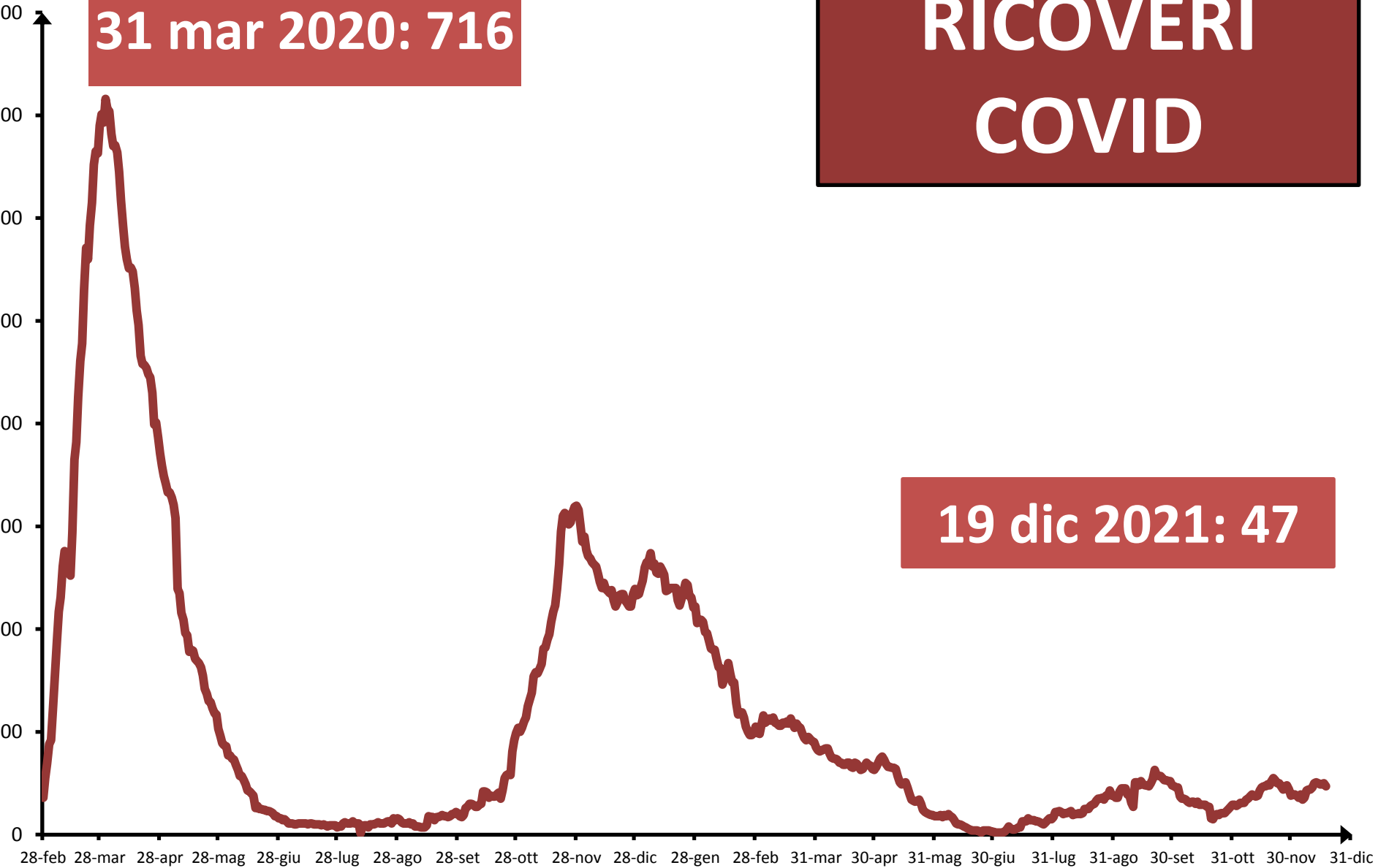
SETTIMANA 13 – 19 dic
MEDIA GIORNALIERA ACCESSI: 5



RICOVERI COVID

31 mar 2020: 716

19 dic 2021: 47



RICOVERI TOTALI 2020 vs 2021

ANNO 2020

ANNO 2021

01-ott 02-ott 03-ott 04-ott 05-ott 06-ott 07-ott 08-ott 09-ott 10-ott 11-ott 12-ott 13-ott 14-ott 15-ott 16-ott 17-ott 18-ott 19-ott 20-ott 21-ott 22-ott 23-ott 24-ott 25-ott 26-ott 27-ott 28-ott 29-ott 30-ott 31-ott 01-nov 02-nov 03-nov 04-nov 05-nov 06-nov 07-nov 08-nov 09-nov 10-nov 11-nov 12-nov 13-nov 14-nov 15-nov 16-nov 17-nov 18-nov 19-nov 20-nov 21-nov 22-nov 23-nov 24-nov 25-nov 26-nov 27-nov 28-nov 29-nov 30-nov 01-dic 02-dic 03-dic 04-dic 05-dic 06-dic 07-dic 08-dic 09-dic 10-dic 11-dic 12-dic 13-dic 14-dic 15-dic 16-dic 17-dic 18-dic 19-dic

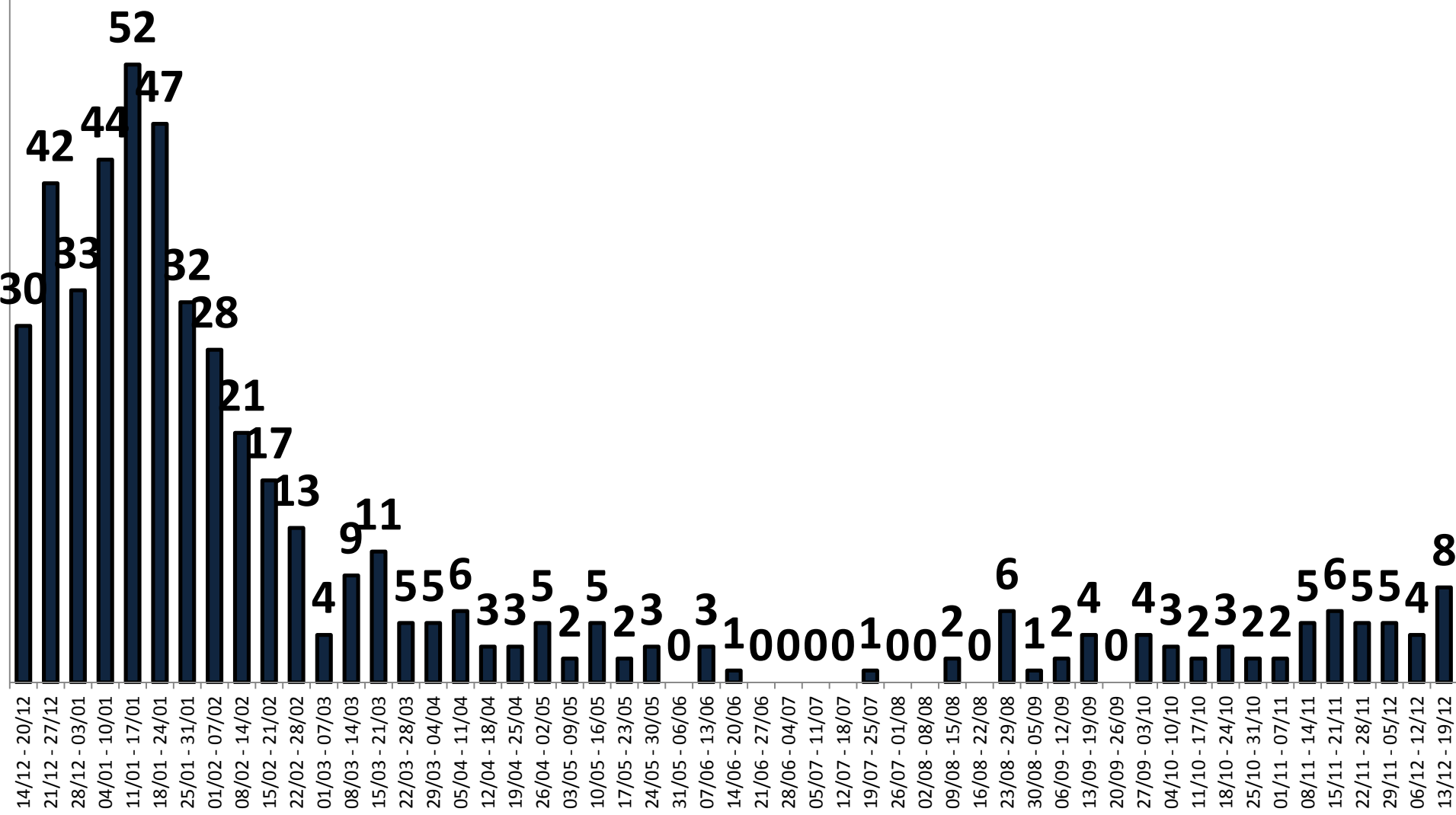
6 apr 2020: 156

**TERAPIA
INTENSIVA**

19 dic 2021: 0



DECESSI COVID PER SETTIMANA DI DECESSO



DECESSI PER DATA DECESSO 2020 vs 2021

